



Ministerstvo
životního prostředí

Přínosy ekologického zemědělství pro obnovu přírody a zdraví půdy

PSP – seminář *Ekologické zemědělství v ČR – více než 35 let za námi a mnoho výzev před námi*

Linda Stuchlíková, odbor adaptace na změnu klimatu

10. 06. 2026



Ekologické zemědělství hraje klíčovou roli v naplňování požadavků dvou zásadních evropských legislativních pilířů: Nařízení o obnově přírody (Nature Restoration Regulation) a Směrnice o monitoringu půdy (Soil Monitoring Law)

Přínosy pro obnovu přírody

- ✓ Podpora biodiverzity
- ✓ Obnova struktury krajiny
- ✓ Pestřejší osevní postupy
- ✓ Snížení chemické zátěže

Přínosy pro zdraví půdy

- ✓ Zvýšení podílu organické hmoty
- ✓ Podpora půdního života
- ✓ Zadržování vody a snížení eroze
- ✓ Ukládání CO₂

Evropské nařízení o obnově přírody

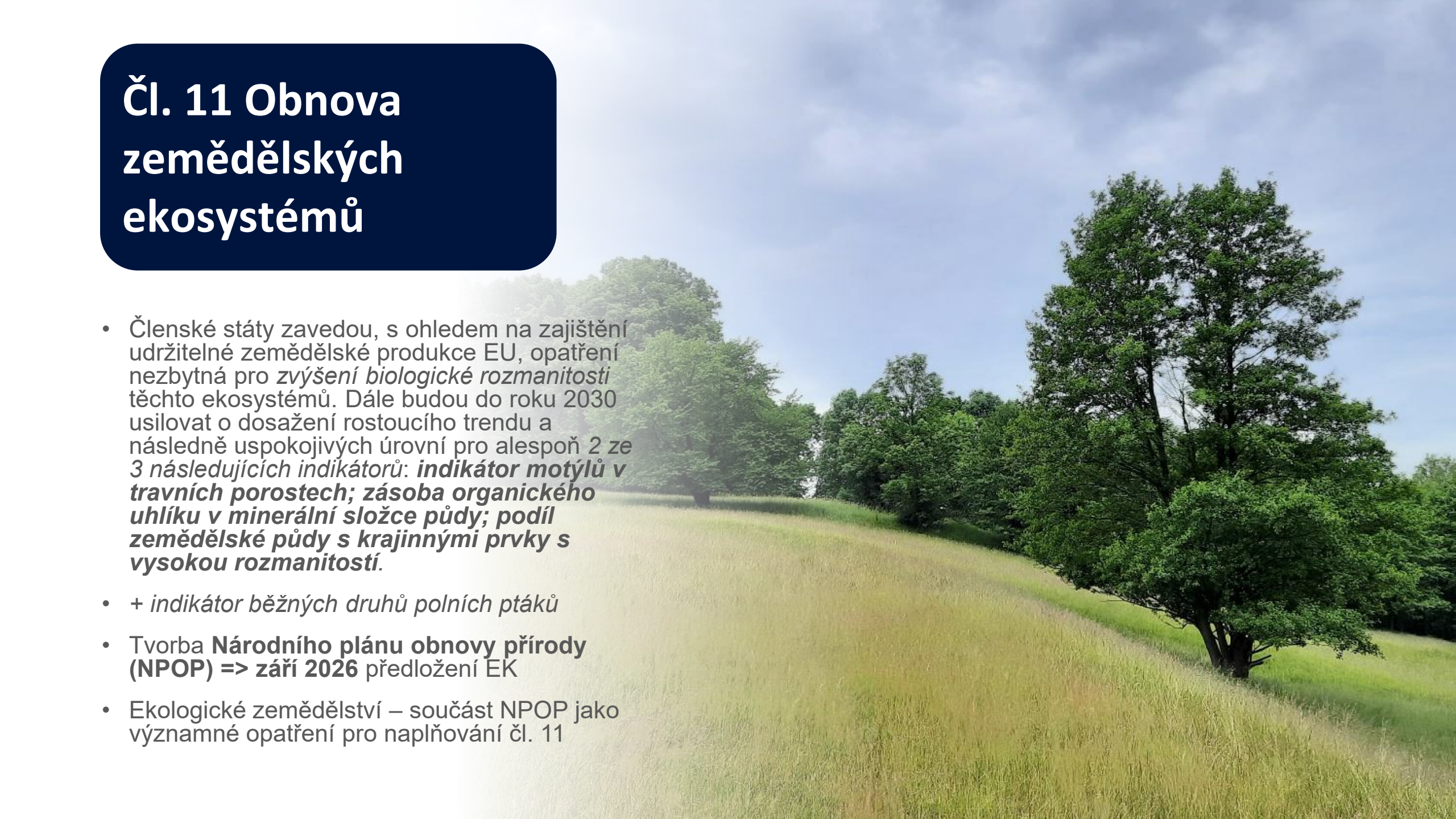
<https://mzp.gov.cz/cz/agenda/priroda-a-krajina/obnova-prirody>

- vychází z EU strategie k ochraně biologické rozmanitosti
- platnost od 18.8.2024
- ochrana přírody, adaptace
- **Čl. 4 Obnova suchozemských, pobřežních a sladkovodních ekosystémů**
- **Čl. 5 Obnova mořských ekosystémů**
- **Čl. 8 Obnova sídelních ekosystémů**
- **Čl. 9 Obnova přirozeného propojení řek**
- **Čl. 10 Obnova populací opylovačů**
- **Čl. 11 Obnova zemědělských ekosystémů**
- **Čl. 12 Obnova lesních ekosystémů**
- **Čl. 13 Výsadba tří miliard stromů**



Čl. 11 Obnova zemědělských ekosystémů

- Členské státy zavedou, s ohledem na zajištění udržitelné zemědělské produkce EU, opatření nezbytná pro zvýšení *biologické rozmanitosti* těchto ekosystémů. Dále budou do roku 2030 usilovat o dosažení rostoucího trendu a následně uspokojivých úrovní pro alespoň 2 ze 3 následujících indikátorů: **indikátor motýlů v travních porostech; zásoba organického uhlíku v minerální složce půdy; podíl zemědělské půdy s krajinnými prvky s vysokou rozmanitostí.**
- + *indikátor běžných druhů polních ptáků*
- Tvorba **Národního plánu obnovy přírody (NPOP) => září 2026** předložení EK
- Ekologické zemědělství – součást NPOP jako významné opatření pro naplňování čl. 11



Evropská směrnice o monitoringu půdy

- vychází ze Strategie EU pro půdu
- schváleno EP 23.10.2025, platnost od 16.12.2025
- cíl: zdravá půda do roku 2050
- **Monitoring zdraví půdy** (deskriptory; v oblasti eroze již na úrovni ČR transponováno; návaznost na stávající monitoring – UKZUZ, VUMOP, VULHM, NIL)
- **Odolnost půdy** (zábory; v zákoně ZPF již z velké části transponováno, u PUPFL bude prověřeno)
- **Kontaminované půdy** (registr; doplnění národní legislativy)





Podpora opatření na zemědělské půdě v ekologickém zemědělství:

- Péče o plochy v ekologickém zemědělství, druhově pestré pásy a plochy, dočasné úhory, ochranné pásy – zdroje MZe
- Obnova luk a pastvin, zakládání a obnova krajinných prvků – obvykle zdroje MŽP
- EZ častou alternativou pro zemědělce v případě hospodaření ve zvláště chráněných územích – vyhovuje řadě omezení plynoucích ze zákona o ochraně přírody a krajiny

Dotační podpora MŽP na opatření v krajině

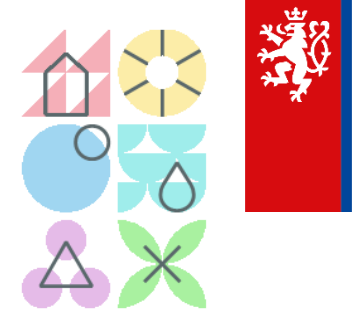
- Operační program Životní prostředí 2021–2027
- Program péče o krajinu

<https://opzp.cz/>

<https://dotace.aopk.gov.cz/web/dotace/homepage>



Operační program Životní prostředí (2021 – 2027)



Podporovaná opatření

- zakládání a obnova krajinných prvků:
 - **vodní prvky** (tůně, mokřady, MVN, revitalizace renaturace vodních toků a niv, nákup nemovitostí pro podporu renaturačních procesů) , **míra podpory: 100 %**, výjimka MVN **60 %**
 - **vegetační prvky** (skladebné prvky ÚSES, meze, remízy, stromořadí, větrolamy, travobylinných porostů, zatravněné pásy s doprovodnými dřevinami apod.), **míra podpory: 80 %**, výjimka ÚSES **100 %**
- odstranění či eliminace negativních funkcí odvodňovacích zařízení v krajině (100 % míra podpory)
- zavádění půdoochranných technologií (20 %, 40 % míra podpory) – ukončen příjem žádostí (podpořeno 264 akcí za 439,7 mil. Kč)
- předcházení, minimalizace a náprava škod způsobených vybranými zvláště chráněnými druhy živočichů (100% míra podpory)

Projekty od 250 tis. Kč do 5 mil. Kč

- **zjednodušené metody vykazování** (jednorázová částka dle Nákladů obvyklých opatření MŽP)
- administrace: **AOPK ČR**
- **v červnu plánovány poslední výzvy**

Projekty od 5 mil. Kč

- metoda skutečně vynaložených nákladů
- administrace: **SFŽPČR**
- **běží poslední výzvy (do konce června)**

Program péče o krajinu



- projekty do **250 tis. Kč** - neinvestiční
- podpora obnovy a tvorby krajinných prvků, péče o památné a významné stromy, podpora péče o druhy a biotopy, likvidace invazních druhů
- míra podpory: **až 100 %**
- administrace: **Agentura ochrany přírody a krajiny ČR**
- **výzva vyhlášena na období 19. 5. 2026 – 18. 6. 2026 s alokací 15 mil. Kč**



Společná iniciativa MŽP a MZe na podporu krajinných prvků (KP)



Ministerstvo životního prostředí



- novela zákona o ochraně ZPF => KP jako součást ZPF (bez odnímání a odvodů)
- KP dle terminologie SZP a LPIS (jak je zná zemědělská veřejnost): mez, terasa, travnatá údolnice, skupina dřevin, stromořadí, solitérní dřevina, mokřad, skalka
- dotační podpora obnovy a péče až do výše 100% nákladů

- ochrana všech KP v podmíněnosti SZP před poškozením a ničením
- ekoplatba na plochu nově založených KP
- ekoplatba na údržbu a péči o stávající KP
- možnost platby i pro tzv. vnější KP – při okrajích DPB (ale s historií v LPIS!)
- dotační podpora obnovy KP v KoPÚ (SPÚ)

KP v LPIS osvobozeny z povinnosti platit daň z nemovitosti

zbývá vyřešit KP, co se nedostanou do LPIS (nemají historii v LPIS)



**Děkuji
za pozornost**

Linda Stuchlíková

Linda.Stuchlikova@mzp.gov.cz