

Webinář – Jednotná žádost 2024

Ing. Petr Lerch, Ing. Dušan Rašner
OPŽL RO Olomouc
3.4.2024



Harmonogram

- ✓ AMS – družicový monitoring
- ✓ Aktivní zemědělec
- ✓ Přímé platby 2024
- ✓ Systém podmíněnosti - DZES a PPH
- ✓ Režimy pro klima a životní prostředí – **EKOPLATBA**
- ✓ Agroenvironmentálně-klimatické opatření, ekologie a welfare
- ✓ Natura 2000, ANC, Agrolesnictví Závěrečná diskuze



- ✔ AMS pro rok 2024 pokračuje ve stejném režimu jako v roce 2023
- ✔ Monitorují se stejná opatření a podmínky, jako v roce 2023
- ✔ Nově se spustí SMS notifikace a možnost nastavit si notifikace (notifikace na víc emailů zároveň)
- ✔ „Drobné“ změny na Scoreboardu (přibude původ semaforu, důvod červeného semaforu, detailnější informace k následným aktivitám aj.)

Barvy, které nevyžadují reakci žadatele

- ✓ **Zelená barva** – Podmínka **splněna** a vše je v pořádku
- ✓ **Světle zelená barva** – Systému AMS se podmínka **jeví jako splněna**, ale ještě není po rozhodném datu
- ✓ **Šedá barva** – Podmínka **ještě není vyhodnocena** a je potřeba počkat na její vyhodnocení
- ✓ **Oranžová barva** – **Není možné vyhodnotit** podmínku na základě satelitních snímků a je nutné provést **následnou aktivitu** pro vyhodnocení podmínky
- ✓ **Červená barva** – Podmínka vyhodnocena jako **nesplněna**
- ✓ **Světle červená barva** – Podmínka se systému AMS **jeví jako nesplněna** krátce před rozhodným datem

Červený semafor

- ✓ Pomocí dodatečných důkazů
- ✓ Ohlášením vyšší moci
- ✓ Změnou žádosti

ZMĚNA ŽÁDOSTI

DOLOŽENÍ DŮKAZŮ ŽADATELE

VYŠŠÍ MOC – FORMULÁŘ

Světle červený semafor

- ✓ Splňte podmínku před rozhodným datem

Oranžový semafor

- ✓ Splněním úkolu v aplikaci SZIF GTFoto, pokud vám byl zaslán požadavek na splnění
- ✓ Splnění úkolu je dobrovolné



- ✔ Pokud můžete, **sledujte své výsledky** průběžně a reagujte na oranžové či červené semaforey co nejdříve
- ✔ Fot'te GTFoto vždy z místa, kde je identifikováno možné porušení (u dodatečných důkazů) a z místa, které určil terénní inspektor (u následné aktivity)
- ✔ Udržujte si aplikaci SZIF GTFoto vždy **aktuální**
- ✔ Používejte formulář pro dodatečné důkazy pouze pro účely dodatečného důkazu (nezasílejte formulář v případě oranžového semaforu, neposílejte dodatečné důkazy jiným způsobem, např. obecným podáním aj.) → **urychlí se administrace**



Aktivní zemědělec

- ✓ Podmínka se vztahuje na opatření **přímých plateb a ANC**
- ✓ FO nebo PO , která je zemědělským podnikatelem – **nepřerušené trvání IČO**
- ✓ Žadatel musí spadat do **výjimek**, nebo musí splnit tzv. **příjmový test**

- ✓ Příjmový test :
 - ✓ zemědělské příjmy představují minimálně 30 % celkových příjmů
 - ✓ doplňkové kritérium – maximální podíl přímých plateb je 80 % na celkových zemědělských příjmech (poslední úč. uzavřený rok)
- ✓ Test se dokládá při podání JŽ:
 - ✓ zprávou auditora,
 - ✓ formulář výpočtu (tabulka excel) + daňové přiznání + doklady o min. příjmech

AKTIVNÍ ZEMĚDĚLEC				
Základní podmínka pro přímé platby a ANC				
Zemědělský podnikatel evidovaný v EZP, který má k datu žádosti min. 1 ha v LPIS nebo 1 VDJ v IZR a současně plní jedno z následujících podmínek:				
loňská žádost na PP ve výši max. 5000 EUR (zhruba 25 ha)	žádost v předchozím roce VCS + obiloviny + olejniny na ha minimálně 30 % z celkové výměry v LPIS	loňská min. intenzita 0,3 VDJ/ha ZP v kontrolním období 1.6.-30.9.	loňská žádost AEKO - IPV, IPO, IPZ min. 10 % z celkové výměry v LPIS	organizační složka státu (ÚKZUZ)
první rok podnikání jako EZP a zároveň první rok podání žádosti o dotaci	evidence v EZP v minulosti, ale nepodání žádosti v předchozích 3 letech	chovatel dojnic, nebo telat bez ha v LPIS	podnik, jehož zem. činnost je nezbytná pro zajištění dalších činností v oblasti vědy, výzkumu, vzdělávání a výuky zkušebnictví nebo v oblasti hospodaření a správy majetku České republiky	loňská žádost EZ - vinice min. 10 % z celkové výměry v LPIS
Za předpokladu, že žadatel nesplňuje ani jedno z výše uvedených kritérií musí prokazovat viz předchozí snímky:				

Jednotná žádost včetně deklaráce zemědělské půdy, žádosti AEKO, EZ, ZZP a ALS pro rok 2024

Podání jednotné žádosti pro rok 2024 není možné.

Více zpráv

Datové sady

Aktualizace datových sad

Popis	Číslo	Datum vytvoření	Identifikace zařazení	Status
Žádné datové sady				

Typ výměry	Výměra	Výměra v návrhu
orná půda	62,22	0,00
travní porost	1,15	0,00
úhor	1,05	0,00

1. Příprava deklarácí

Žadatel, který žádá o platbu na opatření Přímé platby a ANC musí být Aktivní zemědělec. Tímto tlačítkem si žadatel může zkontrolovat plnění podmínek:

➔ Ověření plnění aktivního zemědělce – pouze pro informaci
(vlastní deklaráce přes tlačítko "Příprava žádosti")

Použijte tlačítko **Aplikace LPIS pro přípravu deklarácí na plochu** - přehled deklarácí

Aplikace LPIS pro přípravu deklarácí pozemků

Použijte tlačítko **Aplikace IZR pro přípravu deklarácí na zvířata** - přehled deklarácí

Aplikace IZR pro přípravu deklaráce zvířat

Přímé platby

Nařízení vlády č. 83/2023 Sb.

SZIF

- ✓ Základní podpora příjmu pro udržitelnost (BISS)
- ✓ Redistributivní platba – podpora příjmu pro udržitelnost (CRISS)
- ✓ Doplnková podpora pro MLADÉ zemědělce
- ✓ Podpora vázaná na produkci (CIS)
- ✓ Platba pro MALÉ zemědělce
- ✓ Režimy pro klima a životní prostředí – EKOPLATBA



BISS platba – základní podpora příjmu pro udržitelnost - cca 1 760 Kč

SZIF

- ✓ Dříve SAPS
- ✓ Základní platba na užívané hektary pokud splním podmínky:
 - ✓ aktivní zemědělec
 - ✓ min. 1 ha v LPIS
 - ✓ řádné zemědělské užívání
 - ✓ dodržení podmínek podmíněnosti



CRISS platba – redistribuce 150 ha – cca 3500 Kč

- ✓ Platba pro žadatele na prvních 150 ha. Podmínka je nárok na základní platbu BISS.
- ✓ Navazuje na základní platbu
- ✓ Probíhající diskuze ohledně změn parametrů platby
- ✓ Nejdříve však v roce 2025



Mladý zemědělec

Navazuje na zažitou podporu; pro uživatele ke dni podání JŽ do 40 let včetně.

Na prvních 90 ha v užívání; v EZP **max. 5 let**; PO mladý 100% vlastník/vlastníci i statutární zástupce/zástupci

Dva režimy:

- ✔ Dočerpání pětileté platby z předchozího období SZP – platné podmínky z SZP 2014-2020 (2022)
- ✔ Žadatelé od 2023 – nové podmínky (sazba cca 2 250 Kč/ha)

Mladý zemědělec

Základní podmínky:

- ✔ Aktivní zemědělec
- ✔ Minimálně 1 ha v LPIS
- ✔ Řádné zemědělské užívání
- ✔ Dodržení podmínek podmíněnosti
- ✔ Ke dni podání žádosti již plní minimální zemědělskou kvalifikaci (nový mladý zemědělec)



Podpora příjmu vázaná na produkci (CIS)

Týká se chmele, zeleniny, ovoce, cukrové řepy, **bílkovinných plodin**, škrobových brambor, chovu ovcí a koz, **masná telata** a dojnice.

Masná telata

- ✓ Narození telete 1.3.2023 – 29.2.2024
- ✓ Minimálně jeden měsíc na hospodářství žadatele
- ✓ Otec masného typu
- ✓ Snížení hranice pro výplatu z **3 na 1 tele**

Bílkovinné plodiny

- ✓ Doplnění podporovaných plodin – štírovník, vičenec, tolice, komonice, vikev



Podpora příjmu vázaná na produkci (CIS)

Dojnice

- ✓ Požadavek na zapojení do jednoho schématu kvality do 31.3. (EZ, kontrola mléčné užitkovosti, registrace ke zpracování mléka na KVS a Q CZ)
- ✓ Kontroly zapojení se načtou automaticky v rámci předtisků – není třeba nic dokládat
- ✓ Výjimka pro hospodářství do 10 dojnic

CIS Zelenina

Prokázání produkce u hrášku, kukuřice cukrové a ředkve – faktury do 31. 1. 2025

Zbývající CIS intervence bez změn

- ✔ Nahrazuje všechny **přímé platby** – nelze kombinovat
 - ✔ Alternativa k BISS, CRISS a ekoplatbě
- ✔ Max 1250 € - pro subjekty do 4 ha (žadatel může mít max. 10 ha)
- ✔ Pouze jedna žádost, jednodušší administrativa a mírnější sankční systém
- ✔ Novinka – bude možné vymezit plochu, které se žádost týká a bude možné odkreslit dočasně nezpůsobilé plochy

Kontrola podmíněnosti 2024

- ✔ Kontrola podmíněnosti se týká:
 1. dodržování podmínek dobrého zemědělského a environmentálního stavu (DZES);
 2. dodržování povinných požadavků na hospodaření (PPH).
- ✔ Kontrola podmíněnosti se vztahuje na subjekty žádající o přímé platby a vybraná opatření PRV (neprojektová opatření)
- ✔ Některé podmínky podmíněnosti jsou základem pro nastavení opatření v rámci přímých plateb – **EKOSCHÉMAT – NEPLÉST!!!**



System podmíněnosti od roku 2023

DZES a PPH – nařízení vlády č. 73/2023 Sb.

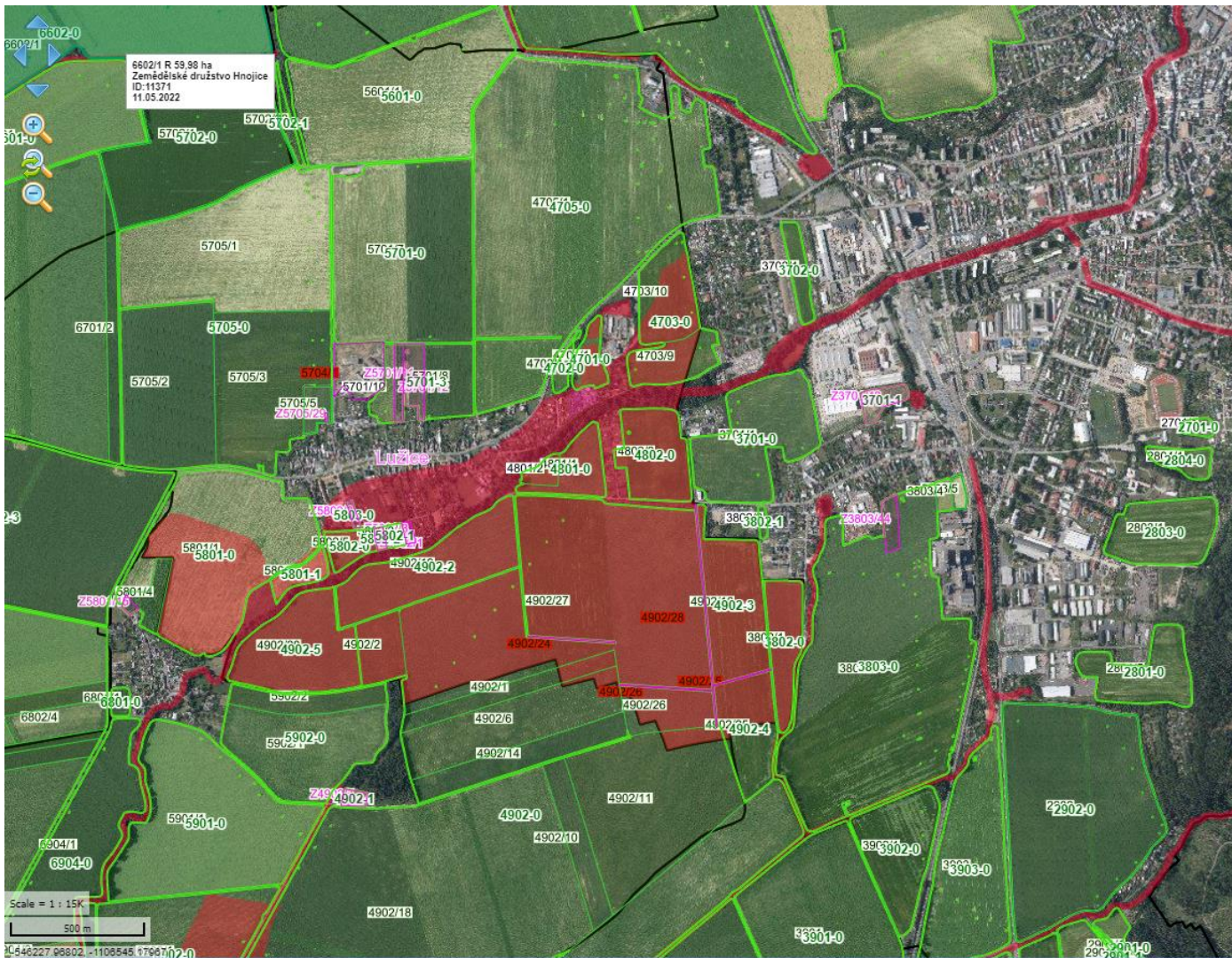
Přímá vazba na jednotlivé platby (BISS, CRISS, CIS, Mladý zemědělec atd.)

- ✓ DZES 1 – Zachování TTP na základě poměru trvalých travních porostů k zemědělské ploše
- ✓ DZES 2 – Ochrana mokřadů a rašelinišť **odložená účinnost 2025**
- ✓ DZES 3 – Zákaz vypalování strnišť na orné půdě
- ✓ DZES 4 – Zřízení ochranných pásů podél vodních toků – **NEPLÉST S EKOSCHÉMATY!**
- ✓ DZES 5 – Obhospodařování půdy způsobem, který snižuje riziko degradace půdy a eroze
- ✓ DZES 6 – Minimální pokryv půdy pro zamezení vzniku holé půdy v nejcitlivějších oblastech a obdobích
- ✓ DZES 7 – Střídání plodin na orné půdě
- ✓ DZES 8 – Minimální podíl výměry zem. podniku vyhrazený pro neprodukční plochy, zachování EVP, zákaz ořezu stromů a keřů v období hnízdění a odchovu mláďat
- ✓ DZES 9 – Zákaz přeměny nebo orby TTP v ECP v lokalitách NATURA 2000

Zachování poměru TTP k zemědělské ploše

- ✓ Žadatel nezmění v LPIS zemědělskou kulturu trvalý travní porost (T) na některou z ostatních druhů zemědělské kultury na ECP jím užívaného dílu půdního bloku evidovaného v evidenci využití půdy.

- ✓ Výjimky
 - a) komplexní pozemková úprava,
 - b) na standardní ornou půdu v režimu **ekologického zemědělství**,
 - c) na druh ekologicky významného prvku **krajinotvorný sad**,
 - d) na zemědělskou kulturu **sad**,
 - e) na plochu podle nařízení vlády upravujícího opatření **zalesňování zemědělské půdy**,
 - f) na **krajinný prvek** podle nařízení vlády upravujícího podrobnosti evidence využití půdy,
 - g) na plochu v režimu agrolesnictví,
 - h) na plochu se zemědělskou **kulturou jiná (O) užívanou k pasení**



- Dotace**
- Závazky N/AEKO+N/EZ
- Jednotná žádost**
- Závazky AEO staré
- LFA/ANC
- Staré enviro
- Nové Enviro
- Vhodnost k NAEKO/NEZ
- Zdroj. vrstva vhodnosti NA
- Vhodnost k zatr.
- Vhodnost k mezipl.
- Infiltračně zranitelné půdy (pr
- DSO
- Vhodnost k zatr. DSO
- Vhodnost k zalesnění
- Zákaz změny T (ECP)**
- Změněné T (ZMT/ZMTK)**

DZES 2

Ochrana mokřadů a rašelinišť

- ✓ Podmínky standardu budou účinné až od roku 2025. Připravuje se mapový podklad vymezení půd bohatých na uhlík a ploch mokřadů a rašelinišť.
- ✓ Cílem je: ochrana půd bohatých na uhlík a tím zmírnění dopadů změny klimatu.

DZES 3

Zákaz vypalování strnišť na orné půdě

- ✓ Podmínky standardu navazují na současné podmínky standardu DZES 6a.
- ✓ Cílem je: ponechání rostlinných zbytků pro zapravení do půdy, které představuje základní krok pro zachování organických složek v půdě.

Zřízení ochranných pásem podél vodních toků

- ✓ Podmínky standardu přebírají současné podmínky DZES 1 Zřízení ochranných pásů podél vodních toků.
- ✓ Standard navazuje na základní definice ochranných pásů pro nitrátově zranitelné oblasti stanovené národním právním rámcem pro nitrátovou směrnici.
- ✓ Pás podél vod, kde se nehnojí a neaplikují POR. Pro uživatele stará známá věc.

Pozor - terminologie nabízí záměnu s ochranným pásem podél vodního toku v ekoschématech!

DZES 4 = NEHNOJÍM A NESTŘÍKÁM KOLEM VODY I KDYŽ MÁM PLODINU AŽ
K HRANĚ DPB V BLÍZKOSTI VODY

DZES 5

Obhospodařování půdy způsobem, který snižuje riziko degradace půdy a eroze, včetně zohlednění sklonu svahu

- ✓ EROZNÍ OHROŽENOST CELÝCH DPB (NEO, MEO, SEO); vnitřní erozní parcela, atd.
- ✓ Změna nápočtu erozní ohroženosti na DPB v LPIS
- ✓ Revize vymezení kategorií:
 - ✓ SEO na obdobné výměře
 - ✓ MEO ve 2 kategoriích

- ✓ Revize - odklad do ozimu 2025
- ✓ Proběhnou školení



Minimální pokryv půdy pro zamezení vzniku holé půdy v nejcitlivějších obdobích

- ✓ Cílem je: zajištění pokryvu nebo zapravení organické hmoty ve stanovené dávce do půdy a tím omezení rizika ztráty ornice a půdních živin.
- ✓ Podmínky pro R, V, S a U

STANDARDNÍ ORNÁ PŮDA (R)

- ✓ Žadatel zajistí v období po sklizni hlavní plodiny minimálně do **31. 10.** daného roku pokryv na minimálně 80 % výměry orné půdy a to postupy:
 - ✓ založení porostu ozimé plodiny nebo víceleté pícniny,
 - ✓ ponechání strniště do založení porostu následné jarní plodiny,
 - ✓ podmítnutí strniště a jeho ponechání bez orby až do založení jarní plodiny,
 - ✓ ponechání půdy po pásovém zpracování do založení porostu následné jarní plodiny, nebo
 - ✓ osetí meziplodinou po sklizni hlavní plodiny
 - ✓ **ponechání zbytků po cukrové řepě a bramborách**
 - ✓ **podmínky se nevztahují na díl půdního bloku, na kterém je pěstována mrkev, cibule, ředkvička, zelí, kapusta, salát, kedlubna, hrách, květák nebo brokolice.**

Minimální pokryv půdy pro zamezení vzniku holé půdy v nejcitlivějších obdobích

VINICE (V)

- ✓ Žadatel na jím užívaném dílu půdního bloku s druhem zemědělské kultury trvalá kultura vinice zajistí v období minimálně od 1. června do 31. října zelený pokryv každého čtvrtého meziřadí a manipulačních prostor pro trvalou kulturu vinice, s výjimkou nově založené nebo dosazené vinice do tří let.

OVOCNÝ SAD (S)

- ✓ Žadatel na jím užívaném dílu půdního bloku s druhem zemědělské kultury trvalá kultura ovocný sad zajistí v období minimálně od 1. června do 31. října zelený pokryv v rozsahu každého druhého meziřadí a manipulačních prostor pro trvalou kulturu sady, s výjimkou na nově založených sadech do tří let.

DZES 6

Minimální pokryv půdy pro zamezení vzniku holé půdy v nejcitlivějších obdobích

SZIF

ÚHOR (U)

- ✓ Žadatel na jím užívaném dílu půdního bloku s druhem zemědělské kultury úhor zajistí v období od 1. června do 31. října pokryv – plodiny pro úhor, strniště nebo podmítnuté strniště bez orby.
- ✓ V případě převodu „U“ na „R“ pozor na plnění podmínek DZES 6, resp. plnění podmínek nové kultury.
- ✓ POZOR KONEC „ČERNÉHO ÚHORU“



DZES 7

Střídání plodin na orné půdě

Standard se dělí:

- ✓ DZES 7 Střídání plodin
- ✓ DZES 7b Omezení plochy jedné plodiny

Standardy 7a a 7b se uplatňují samostatně, nejedná se o alternativy. Žadatel musí plnit obě současně.



Střídání plodin na orné půdě

- Standard ukládá povinnost každoročního střídání hlavní plodiny alespoň na 40 % výměry orné půdy podniku. To znamená, že v roce podání jednotné žádosti musí být na pozemku pěstována jiná plodina než v roce předchozím. Hlavní plodina se rozlišuje na úrovni rodu, ozimé a jarní varianty se považují za jednu plodinu. **Již neplatí výjimka z roku 2023.**
- Na stanovené výměře lze rovněž v rámci střídání plodin zařadit mezi dvě stejné hlavní plodiny meziplodinu. Meziplodina musí být založena po sklizni hlavní plodiny a ponechána do roku následujícího do zahájení předseťové přípravy pro plodinu následující.
- Zároveň žadatel zajistí, že na veškeré ploše podniku s druhem zemědělské kultury standardní orná půda bude vždy v období 4 let po sobě jdoucích vystřídána hlavní plodina.

DZES 7a

Střídání plodin na orné půdě

SZIF

540-1100 9502/7 Parcela: Kantýny Na detailu DPB jsou neuložené změny

Uložit **Uložit a zavřít** **Zkontrolovat erozi a 30/10 ha**

Kultura: R Eko: Konvenční hospodaření Výměra (ha): 20.55 Vým. bez PDU (ha): 1.37 Vým. bez KP (ha): 20.55 Er. ohr: NEO

Přehled dotačních titulů na DPB

Opatření	Titul	Zař. výměra	Dekl. výměra	Odp. D...	Vým. zák.	Odch. zák.	Zákres	Důvod nedeklarace
BISS		0,00	20,55	↓	← 0,0000			
EK-C	Celofaremní ekoplat...	0,00	20,55	↓	← 0,0000			

+ Plodiny a výběr souvisejících dotačních titulů

Plodina	Hl. prod...	Osev před 1.4.23	Výměra	Vým. zák.	Odch. zák.	Zákres
Kukuřice na siláž	ZHM	<input type="checkbox"/>	20,55	← 0,0000		
Celkem (ha)			20,55 (0,00)	0,00 (0,0000)	-20,55 ha	

Doplňující údaje plodin

Plodina	Výměra	Vým. z...	Odch. zák.	Zákres	Důvod nedeklarace	MPL	Dat. výsev MPL	Dat. zaprav. MPL	POM/POD	Plodina pomocná/podsevu
Kukuřice na siláž	20.55	0				<input checked="" type="checkbox"/>				

Chyby

Opatření	Kód	Typ	Popis
----------	-----	-----	-------

Zákresy

Smazat vybrané zákresy

<input type="checkbox"/>	Kód	Výměra	Tituly	Plodiny	ID zákresu	Externí zákres ID	Typ
--------------------------	-----	--------	--------	---------	------------	-------------------	-----

Uložit **Uložit a zavřít** **Zkontrolovat erozi a 30/10 ha**

Pro kontrolu eroze a střídání plodin využijte toto tlačítko

Střídání plodin na orné půdě

Podmínky DZES 7a **se nevztahují** na žadatele:

- ✓ s výměrou do 10 ha orné půdy (R+U+G) k datu podání žádosti;
- ✓ který má více než 75 % plochy orné půdy (R,U,G) evidované v LPIS, tvořenu travními porosty, úhorem nebo na R pěstuje PVN (směsi trávy nebo bylinné pícniny nebo luskoviny)
- ✓ který má více než 75% veškeré zemědělské půdy evidované v LPIS tvořenu trvalým travním porostem nebo travní porostem (T+G) nebo je plocha využívána k pěstování PVN či jejich směsí s podílem PVN nad 50% nebo se pěstují trávy čeledi lipnicovité, směsi pro druhově bohaté pokrytí orné půdy, směsi pro biopásy nebo krmné směsi či směs pro opylovače dle podopatření čejky chocholaté

a dále se podmínky DZES 7a nevztahují na:

- ✓ DPB evidované v LPIS v režimu **ekologického zemědělství**
- ✓ DPB nebo jeho části zařazené do **neprodukčních ploch**
- ✓ DPB nebo jeho části s víceletými plodinami
- ✓ jednotlivé plochy plodiny o výměře max. 0,1 ha

O porušení se nejedná v případě, že podmínka bude splněna nejméně na 90% výměry plochy plodiny!

Omezení plochy jedné plodiny

Pěstování plodiny na MEO a NEO (dle § 11 odst. 1):

- ✔ žadatel zajistí, že v období od **1. června do 31. srpna** příslušného roku se na DPB s kulturou R, který je v LPIS evidovaný jako mírně erozně ohrožený (MEO) nebo erozně neohrožený (NEO) **nevyskytuje plocha jedné plodiny na výměře vyšší než 30 hektarů**

Pěstování plodiny na SEO (dle § 11 odst. 2):

- ✔ žadatel zajistí, že v období od **1. června do 31. srpna** příslušného roku se na DPB s kulturou R, který je v LPIS evidovaný jako **silně erozně ohrožený (SEO) nevyskytuje plocha jedné plodiny na výměře vyšší než 10 hektarů; vyčlenění VEPu na SEO ploše do 10 ha; zbytek může být MEO/NEO do 30 ha**

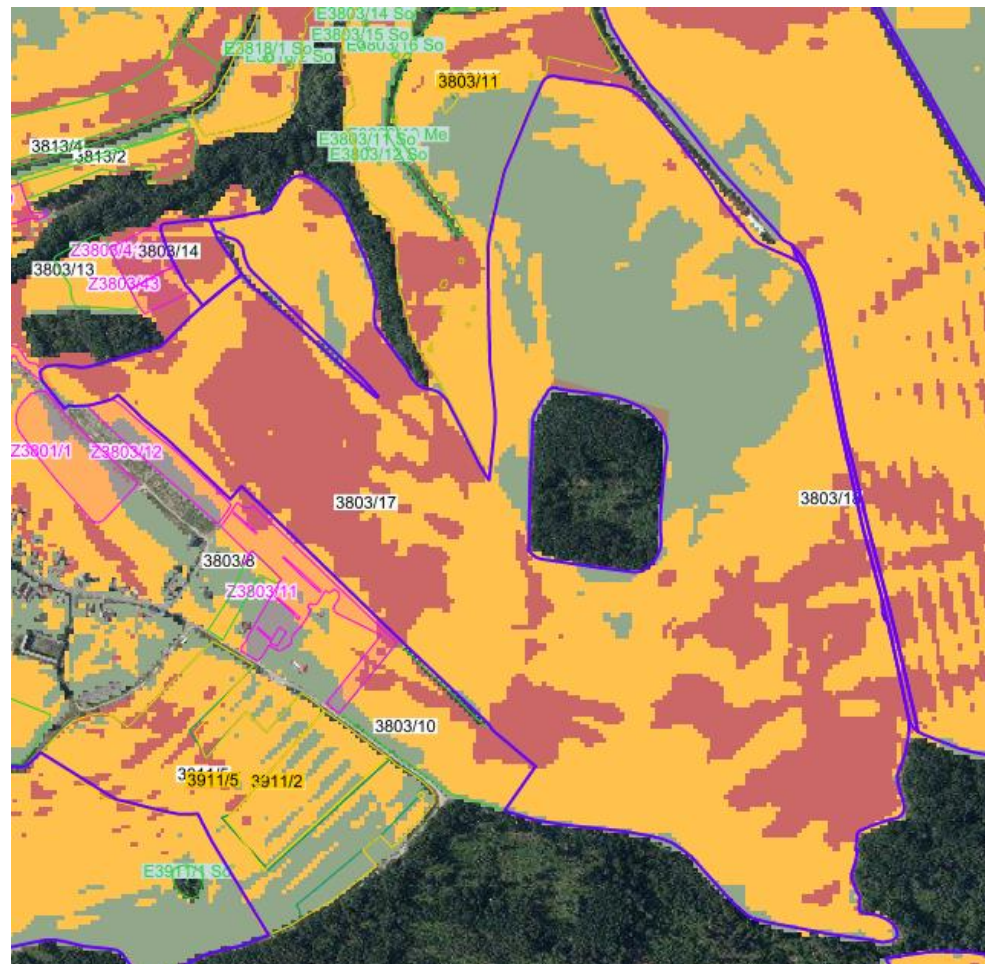
Plochu větší než 30 ha nebo 10 ha (dle odst. 1 a 2) musí žadatel rozdělit:

- a) ochranným pásem o minimální šířce 22 metrů osetým plodinou relevantním pro ochranný pás,
- b) plochou jiné plodiny o minimální souvislé šířce 110 metrů,
- c) krajinným prvkem dle nařízení vlády upravujícím podrobnosti evidence využití půdy,
- d) kombinací opatření podle písmen a) a c) nebo,
- e) plochou, na které je použito pásové střídání plodin.

DZES 7b

Omezení plochy jedné plodiny

- Životní prostředí
- Chráněná území
- Nitrátová směrnice
- Eroze
 - Nová eroze
 - Eroze od 1.1.2019
 - DPB eroze
 - Vnitřní erozní poze
 - Externí erozní poze
 - Zdrojová vrstva eroz
 - Zdrojová vrstva ero
 - Potlačená zdrojová**

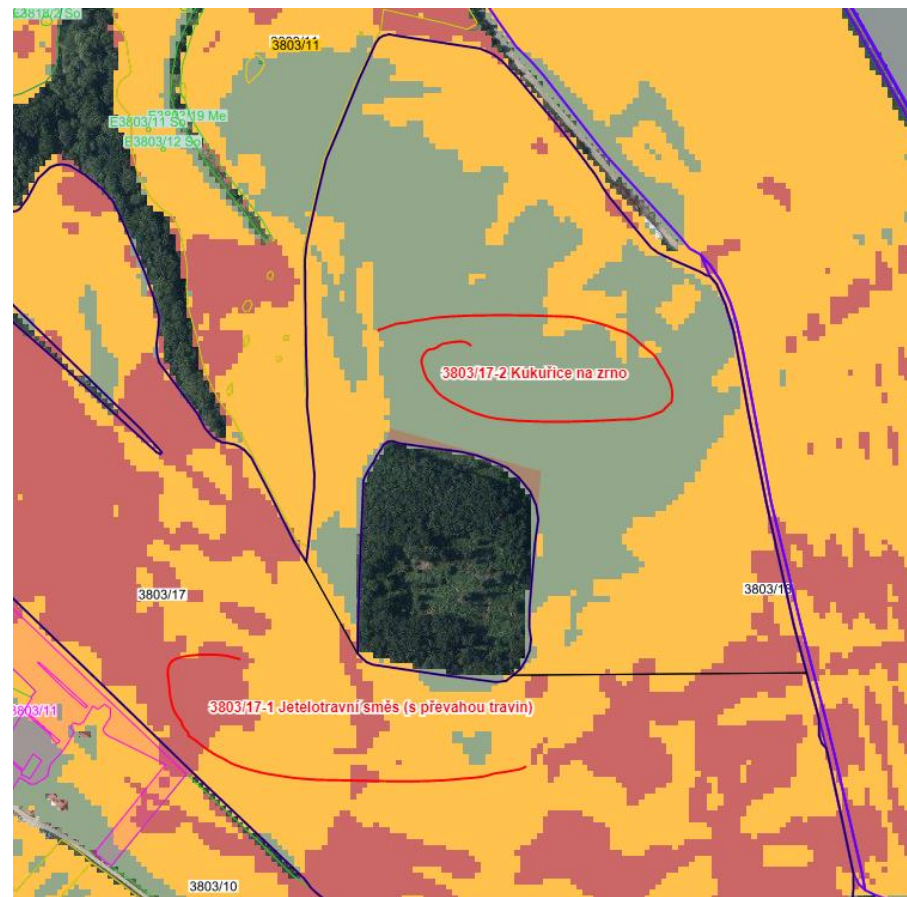


DZES 7b

Omezení plochy jedné plodiny

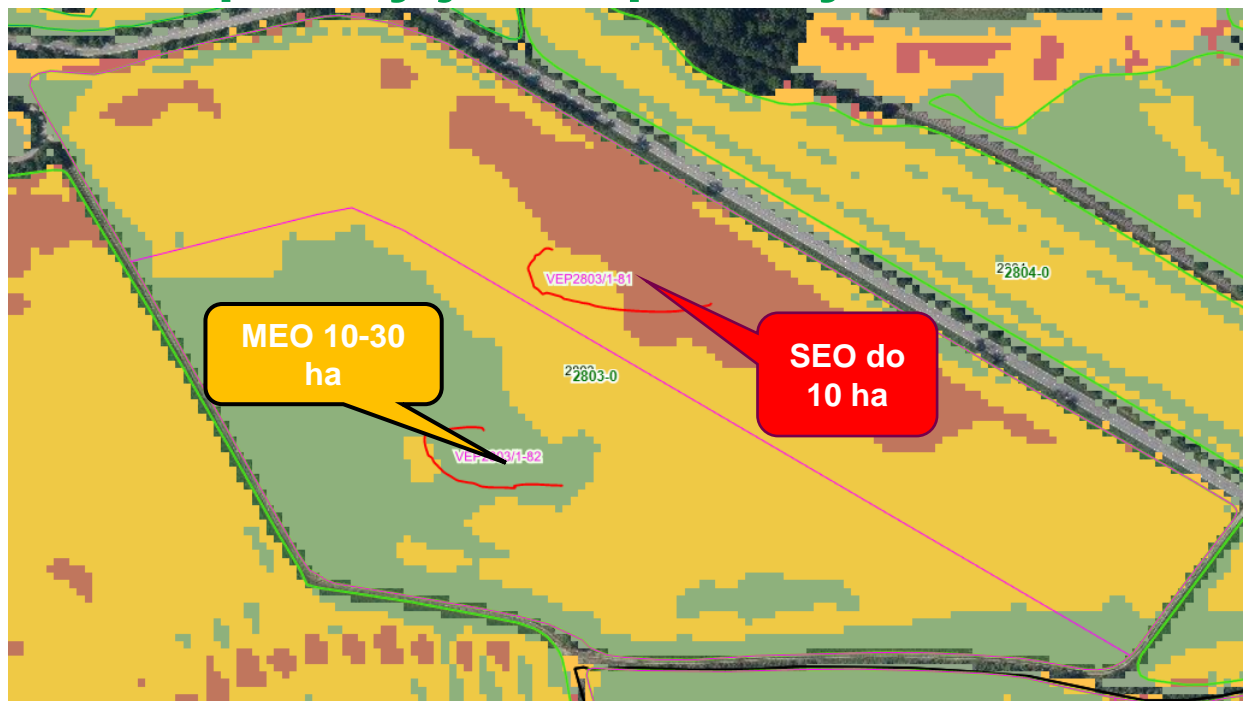
DZES 5 (eroze)		DZES 7b (30/10 ha)			
č.	Název/kód	Plodina	Výměra (ha)	EO zákresu	S
Q 1	3803/17-1	Jetelotravní směs (s př...	28.76	SEO	
Q 2	3803/17-2	Kukuřice na zrno	15.54	MEO	

iny	Výjimka pro plodinu	Výsledek kontroly
	OCHP, OSTATNI	<input checked="" type="checkbox"/> Podmínky splněny <input checked="" type="checkbox"/> Podmínky splněny



DZES 7b

Omezení plochy jedné plodiny



Potřeba PO	POT uplatněné	Výsledek kontroly
Ano	Ano	Podmínky splněny
Ano	Ano	Podmínky splněny

Název/kód	Geom.	Plodina	Ochr. fce plodiny	Vým.	EO zákresu
VEP2803/1-81	Ano	⇒ Ječmen jarní	SOF	9,98	SEO
VEP2803/1-82	Ano	⇒ Kukuřice na zrno	NOF	9,33	MEO

Omezení plochy jedné plodiny

DZES 7b Omezení plochy jedné plodiny

Podmínky se nevztahují na:

- ✓ plochu DPB, na které jsou pěstovány **trávy na semeno** nebo plochy využívané jako neprodukční
- ✓ plochu DPB, na které jsou pěstovány **dusík vázající plodiny** (dle přílohy č. 5) nebo plodiny podle přílohy č. 9 NV
- ✓ na DPB o velikosti do 40 ha, na který byla podána žádost o poskytnutí dotace na podopatření biopásy nebo ochrana čejky chocholaté a agrolesnictví a ve vegetačním období byly splněny podmínky pro toto opatření
- ✓ na DPB o velikosti nad 40 ha, na který byla podána žádost o poskytnutí dotace na podopatření biopásy nebo ochrana čejky chocholaté a agrolesnictví a ve vegetačním období byly splněny podmínky pro toto opatření, přičemž výměra plochy uvedených podopatření činí minimálně 5% výměry DPB

DZES 7b) Omezení plochy jedné plodiny

- ✓ Za porušení DZES 7b dle (odst. 1 a 2) se nepovažuje:
 - ✓ překročení nebo nedodržení výměry zákresu maximálně do 10 % plochy plodiny
 - ✓ nedodržení šířky zákresu ochranného pásu maximálně do 10 %
 - ✓ propojení ploch o výměře do 30 ha nebo do 10 ha (dle plochy erozní ohroženosti) manipulačním prostorem o maximální šířce 12 m

DZES 8

- ✓ DZES 8a – Minimální podíl výměry zemědělské plochy vyhrazený pro neprodukční plochy
- ✓ DZES 8b – Zachování krajinných prvků
- ✓ DZES 8c – Zákaz ořezu keřů a stromů v období hnízdění a odchovu mláďat



DZES 8a vyhrazení neprodukční plochy – pro rok 2024

- ✓ **Žadatel vyhradí nejméně 4% neprodukčních ploch z orné půdy**
- ✓ **Již se nerozděluje dle typů ani procentuálních schémat**

Neprodukční plochou může být:

- ✓ krajinný prvek vnitřní na R, U nebo G
- ✓ **zelený, nektarodárný úhor, úhor s porostem**
- ✓ ochranný pás kolem krajinného prvku, který se nachází na R nebo má s R společnou hranici
- ✓ ozeleněný kolejový řádek,
- ✓ ochranný pás typu souvrať,
- ✓ ochranný pás podél vodních útvarů
- ✓ ochranný pás podél vody (prémiový i základní)
- ✓ ochranný pás podle DZES 7 b,
- ✓ ochranný pás podle agrolesnictví,
- ✓ biopásy podle podopatření biopásy a plocha zařazená v podopření ochrana čejky chocholaté,
- ✓ plocha zařazená v podopatření druhově bohaté pokrytí orné půdy
- ✓ plocha s meziplodinami – **založení do 30. září – min. 8 týdnů**
- ✓ plocha s plodinami vázajícími dusík.

Podmínky pro neprodukční plochy:

- ✓ jsou stanoveny vždy na konkrétní neprodukční plochu
- ✓ platí zákaz POR pokud není uvedeno jinak

Podmínky neprodukčních ploch v rámci DZES 8 se nevztahují na žadatele:

- ✓ s výměrou **do 10 ha R,U,G** (k datu podání žádosti)
- ✓ který má **více než 75 % plochy orné půdy (R,U,G)** evidované v LPIS, tvořenu travními porosty, úhorem nebo na standardní ornou půdou na níž pěstuje PVN (směsi trávy nebo bylinné pícniny nebo luskoviny)
- ✓ který má **více než 75% veškeré zemědělské půdy** evidované v LPIS tvořenu trvalým travním porostem nebo travním porostem (T+G) nebo je plocha využívána k pěstování PVN či jejich směsí s podílem PVN nad 50% nebo se pěstují trávy čeledi lipnicovité, směsi pro druhově bohaté pokrytí orné půdy, směsi pro biopásy nebo krmné směsi či směs pro opylovače dle podopatření čejky chocholaté

Meziplodiny (**koeficient 1**)

- ✓ Délka vegetace min. 8 týdnů, poměr plodin 90/10, v případě podsevu začátek období od sklizně
- ✓ Vychází ze známých podmínek
- ✓ Zápis do evidence hnojení do 30 dnů od operace (zasetí a zapravení, případně sklizně)

Dusík vážící plodiny (**koeficient 1**)

- ✓ Pokryv nebo posklizňové zbytky od 1.6. – 15.7. kalendářního roku
- ✓ Do 31. 10. založen porost ozimé plodiny nebo víceletost porostu
- ✓ Na ploše je od doby vysetí do sklizně zakázána aplikace POR,
- pro víceleté porosty platí zákaz až do poslední sklizně.

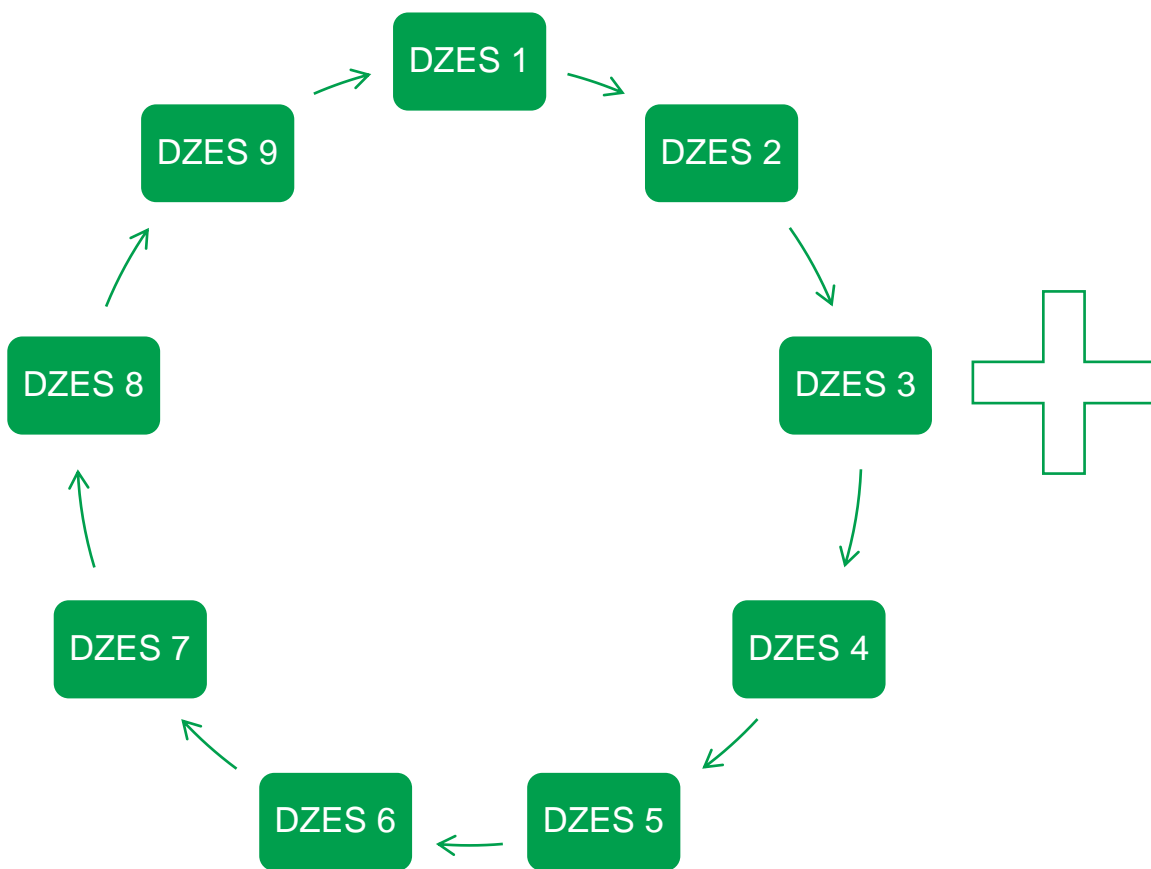


DZES 9

Zákaz přeměny trvalých travních porostů v ECP a lokalitách sítě Natura 2000

- ✓ Žadatel na ploše trvalého travního porostu, který se nachází ve vymezené oblasti Natura 2000, u jím užívaného dílu půdního bloku nezmění v evidenci využití půdy zemědělskou kulturu trvalý travní porost na některou z jiných druhů zemědělské kultury, ani neprovede na této ploše orbu.
- ✓ O porušení podmínky se nejedná v případě jednotlivé plochy o výměře nejvýše 0,1 hektaru a přeměnu plochy v rámci KPÚ

Základní Podmínky pro BISS, CRISS, CIS, MALÝ a Mladý zemědělec + PP PRV



Povinné požadavky na hospodaření

- ✓ Směrnice Evropského parlamentu a Rady 2000/60/ES, kterou se stanoví rámec pro činnost Společenství v oblasti vodní politiky (rámcová vodní směrnice)
 - ✓ požadavky částečně navazují na současné podmínky DZES 3 Ochrana podzemních vod proti znečištění,
- ✓ Směrnice Evropského parlamentu a Rady 2009/128/ES, kterou se stanoví rámec pro činnost Společenství za účelem dosažení udržitelného používání pesticidů (pesticidová směrnice)
 - ✓ požadavky částečně navazují na současné minimální požadavky podle přílohy č. 3 nařízení vlády č. 79/2007 Sb.

SZIF

Ekoplatba



EKOPLATBA

Ekoplatba NV 83/2023 Sb.

- ✔ Tato intervence je dobrovolná, uživatel ji nemusí chtít
- ✔ I přes dobrovolnost však v případě žádosti musím plnit podmínky „Ekoschémat“ na všech DPB, které mám v LPIS = celofaremnost.
- ✔ Podmínky
 - ✔ aktivní zemědělec
 - ✔ Min. 1 ha v LPIS
 - ✔ deklarovaná výměra musí být v LPIS
 - ✔ plní minimální požadavky pro použití hnojiv a přípravků na ochranu rostlin (POR)



Celofaremní ekoplatba

- ✓ Základní – cca 1 743 Kč/ha (2023)
- ✓ Prémiová – cca **15 000 Kč/ha**
- ✓ Ekoplatba na podporu udržitelného hospodaření se živinami – JŽ 2025



Základem je dodržovat požadavky a specifické podmínky na všech obhospodařovaných zemědělských kulturách v LPIS. Pokud budou podmínky splněny, tak je splněna podmínka pro vyplacení „ekoplatby“ na všechny hektary podniku.

- ✔ Součástí žádosti je deklarace neprodukčních ploch, deklarace nepokosených ploch a deklarace rozorání/zatrávnění
- ✔ Podmínky základní úrovně navazují na podmíněnost, není ale možné využít výjimky stanovené pro podmíněnost
- ✔ Podmínky opatření se posuzují vůči DPB evidovaným v LPIS na žadatele ke dni podání žádosti
- ✔ Minimální výměra, na kterou lze základní ekoplatbu poskytnout je 1 ha
- ✔ Nutné plnit podmínky jednotlivých užívaných kultur, na které lze poskytnout dotaci
- ✔ Platba není poskytována na kultury jiná kultura (O), mimoprodukční plocha (M), plochu s kontejnery (Q) a rybníky (B)

Kultura trvalý travní porost – (T)

- 1) Seč nebo pastva do 31. 7.(ANC H1 do 31. 8.); mimo výjimky OOP a AEKO managementy
- 2) Neposečené plochy u DPB nad 12 ha (3-15%); *POZOR AEKO u DPB nad 10 ha*
- 3) Rozorání v rámci zón ECP – červené plochy v LPIS –zpětné zatravnění do 31. 10.
- 4) Při rozorání TTP – mimo ECP

zatravnění za náhradu 1:1; posuzuje se žadatel; referenční výměra „T“ k 1. 4. 2023 v dalších letech k datu podání žádosti (JŽ 2024 pohled na JŽ 2023, 2025-2024, atd.)

Výjimky k bodu 3) a 4)

- ✓ neplatí po KoPÚ, pro ekologické zemědělství, zalesnění, agrolesnictví
- ✓ Pozor na deklaraci loňských zelených úhorů (dvouleté), které byly vytvořeny **v roce 2023**, je třeba splnit dvouletost trvání (forma závazku)
- ✓ neplatí u změny na jinou trvalou kulturu, kde je vymezen EVP krajinnotvorný sad
- ✓ změna na krajinný prvek
- ✓ změny menší než 0,1 ha jednotlivých ploch

OZIM a JAŘINA = JEDNA PLODINA
pšenice jarní a pšenice ozimá = jedna plodina

Kultura orná půda – (R)

1) Diverzifikace plodin (základ R+U+G)

- ✓ od 10 ha do 30 ha – minimálně 2 plodiny, hlavní plodina max. 75% výměry
- ✓ nad 30 ha do 150 ha – alespoň 3 plodiny, hlavní plodina max. 75%, dvě plodiny v součtu max. 95%
- ✓ nad 150 ha – alespoň 4 plodiny, hlavní plodina max. 75%, tři plodiny v součtu max. 95%
- ✓ Úhor a dočasný travní porost se počítá jako plodina

2) Udržitelně hospodaří s organickou hmotou na ploše minimálně 35 % orné půdy (R+U+G) v období do 1. července roku předcházejícího do 30. června podání žádosti. **Uživatelé R+U+G nad 30 ha.**

3) Zpracovat výpočet pro vyhodnocení udržitelnosti hospodaření s organickou hmotou do 30. září roku podání žádosti; předkládá se při fyzické kontrole SZIF

Kultura orná půda – (R)

4) Zajistí vyčlenění ochranného pásu podél vodních toků

- ✓ Vyčlení a udržuje ochranný pás na všech pozemcích v blízkosti útvarů povrchových vod – 6 m od vody (u prémiové ekoplatby 10 m od vody)
- ✓ Pás je pouze na kultuře R
- ✓ Pás se vytvoří v min. šíři 6 m (u prémiové ekoplatby 12 m) dovnitř DPB, max. započitatelná šíře je 30 m, na min. 90% vymezených ploch
- ✓ pás má zapojený pokryv od 1. 6. do min. 31. 10. kalen. roku, je možno víceletost pásů a využití těchto ploch pro plnění DZES 8 a celofaremní ekoplatby – v tomto případě musím plnit **neprodukcí od 1. 6. - 15. 7.**
- ✓ směs trav čeledi lipnicovité s výjimkou obilovin s příměsí nízko vzrůstných dusík vázajících plodin (do 10%)
- ✓ bez hnojení a POR od 1. 6. – 31. 10. daného roku
- ✓ nesmí to být manipulační plocha
- ✓ údržba formou seče s odklizením nebo mulčování v termínu do 31. 8. (pokud není započtena jako neprodukční)

EKOPLATBY - podmínky pro jednotlivé kultury








Kultura orná půda – (R)

4) Zajistí vyčlenění ochranného pásu podél vodních toků

Podmínka se **nevztahuje** na

- a) DPB s AEKO biopásy – biopás je na červeně/fialově vymezené ploše podél vodoteče
- b) plochy vyčleněné v rámci ochrany čejky chocholaté
- c) plochy zatravněné orné půdy podle NV upravující AEKO
- d) plodiny zaseté před 1. 4. 2023
- e) plochy podél vodotečí se skleníky nebo pevnými kryty



10 Nitrátová směrnice		
	3.10.2022	1. NS souhrn
	3.10.2022	2. NS podrobně - Období zákazu hnojení
	3.10.2022	3. NS podrobně - Omezení hnojení na orné půdě
	3.10.2022	4. NS podrobně - Omezení hnojení na TTP
	3.10.2022	5. NS podrobně - Uložení tuhých statkových a organických hnojiv na ZP
	3.10.2022	6. NS podrobně - Střídání plodin, omezení u vody a další omezení
	1.7.2020	7. Vysvětlivky kódů opatření nitrátové směrnice

EKOPLATBY - orná půda – pás kolem vodních toků

Evidované údaje o dílech půdních bloků:

Poř. č.	Čtverec	Kód DPB	Kul	K. ú.	Celková výměra DPB [ha]	Překryv se svažitou částí pozemku [ha] 1)	Vzd. od vody [m]	Vzd. od oblasti na ochr. osob [m] 2)	OPLZ		Výměra překrvů OPVZ/PHO [ha]										
									Název OPLZ	Výměra překrvů OPLZ [ha]	Název OPVZ	Č.J. rozhodnutí	Platnost od PHO	Podzemní / povrchový	OPVZ/ OPVN	Nerozlišený stupeň 3)	I. stupeň	II. stupeň	PHO2a	PHO2b	PHO3
A	B	C	D	E	F	G	H	I	J	K	L	M	N	O	P	Q	R	S	T	U	V
1	530-1120	0301/1	T	Velký Újezd	1,02	0,02	0,73	1,48	-	-	-	-	-	-	-	-	-	-	-	-	-
2	530-1120	0405/2	T	Velký Újezd	10,19	0,06	2,94	0,00	-	-	-	-	-	-	-	-	-	-	-	-	-
3	530-1120	0408	T	Velký Újezd	0,58	0,02	2,47	5,00	-	-	-	-	-	-	-	-	-	-	-	-	-
4	530-1120	0507/1	T	Velký Újezd	0,77	0,00	104,21	11,97	-	-	-	-	-	-	-	-	-	-	-	-	-
5	530-1120	0507/2	T	Velký Újezd	1,82	0,08	4,13	5,44	-	-	-	-	-	-	-	-	-	-	-	-	-
6	530-1120	0521	T	Velký Újezd	0,32	0,00	59,94	0,00	-	-	-	-	-	-	-	-	-	-	-	-	-
7	530-1120	1301/1	T	Daskabát	5,38	0,00	30,03	275,49	-	-	-	-	-	-	-	-	-	-	-	-	-
8	530-1120	1302	T	Daskabát	5,09	0,16	0,00	7,40	-	-	-	-	-	-	-	-	-	-	-	-	-
9	530-1120	1401/3	T	Velký Újezd	0,89	0,00	238,41	0,00	-	-	-	-	-	-	-	-	-	-	-	-	-
10	530-1120	1401/4	T	Daskabát	35,85	0,46	0,00	7,15	-	-	-	-	-	-	-	-	-	-	-	-	-
11	530-1120	1406/1	T	Velký Újezd	1,25	0,00	11,52	0,00	-	-	-	-	-	-	-	-	-	-	-	-	-
12	530-1120	1406/6	T	Velký Újezd	0,13	0,00	7,88	0,00	-	-	-	-	-	-	-	-	-	-	-	-	-
13	530-1120	1407/3	T	Velký Újezd	0,68	0,02	0,37	0,37	-	-	-	-	-	-	-	-	-	-	-	-	-
14	530-1120	1410/1	T	Velký Újezd	1,66	0,01	1,39	2,15	-	-	-	-	-	-	-	-	-	-	-	-	-
15	530-1120	1422/4	T	Velký Újezd	2,03	0,00	33,33	0,00	-	-	-	-	-	-	-	-	-	-	-	-	-
16	530-1120	1502	R	Velký Újezd	4,08	0,08	2,81	11,14	-	-	Velký Újezd vrtané studny HV-11, HV-12	SMOL/055 470/2020/ OZP/VH/P os	24.02.2020	Podzemní	OPVZ	0,00	0,06	0,00	0,00	0,00	0,00
17	530-1120	1503/1	R	Velký Újezd	39,32	1,74	3,69	7,01	-	-	Velký Újezd vrtané studny HV-11, HV-12	SMOL/055 470/2020/ OZP/VH/P os	24.02.2020	Podzemní	OPVZ	0,00	0,69	0,00	0,00	0,00	0,00
18	530-1120	1504	R	Velký Újezd	23,69	0,00	157,93	1,52	-	-	-	-	-	-	-	-	-	-	-	-	-
19	530-1120	1506/2	R	Velký Újezd	16,06	0,00	94,20	2,16	-	-	-	-	-	-	-	-	-	-	-	-	-

EKOPLATBY - orná půda – pás kolem vodních toků

SZIF

Evidované údaje o DPB:

Základní pásy kolem vod:

Poř.č.	Čtverec	Kód DPB	Vým.DPB [ha]	Kul.	Zkr. kód plochy	Název plochy	Typ plochy	Vým. plochy [ha]	Platnost od	Platnost do
A	B	C	D	E	F	G	H	I	J	K
1	540-1100	3802/1	5,58	R	PKVZ_PR-3802/1-1	Pás kolem vod - základní, povinný rozsah	PKVZ_PR	0,03	01.01.2023	
2	540-1100	3802/1	5,58	R	PKVZ_PR-3802/1-3	Pás kolem vod - základní, povinný rozsah	PKVZ_PR	0,01	01.01.2023	
3	540-1100	3802/1	5,58	R	PKVZ_PR-3802/1-2	Pás kolem vod - základní, povinný rozsah	PKVZ_PR	0,07	01.01.2023	
4	540-1100	3802/1	5,58	R	PKVZ_PR-3802/1-7	Pás kolem vod - základní,	PKVZ_PR	0,14	01.01.2023	

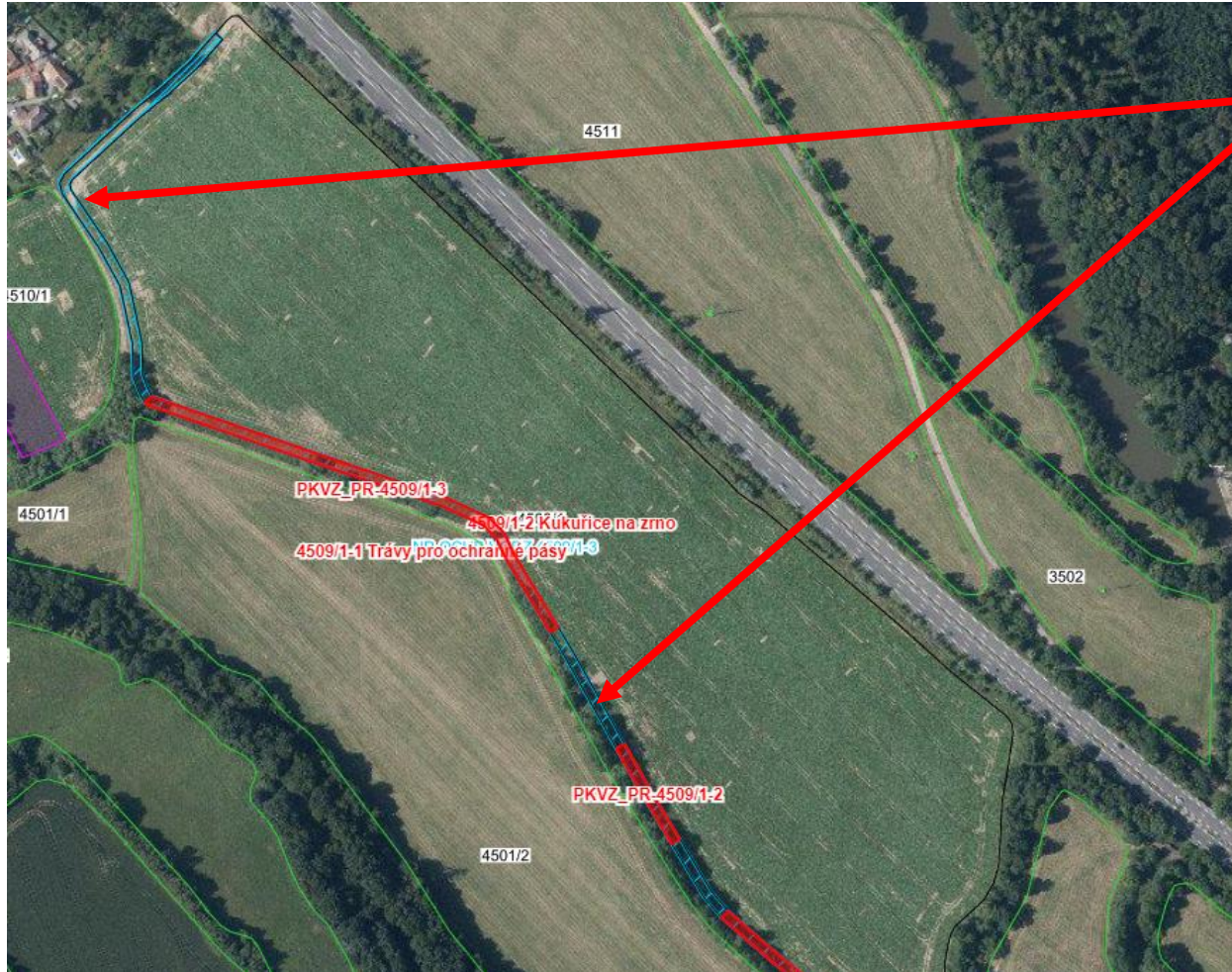
  	30. Tisk příslušnosti DPB k honitbám
	33. Aktuální soupis parcel KN - způsobilost
  	28.1.2023 34. Zařazení DPB do uzavřených pěstebních oblastí k datu
  	28.1.2023 35. Pásy kolem vod - DPB
  	2023 36. Přehled DPB s žádostí o uznání porostu

EKOPLATBY - orná půda – pás kolem vodních toků

SZIF



EKOPLATBY - orná půda – pás kolem vodních toků SZIF

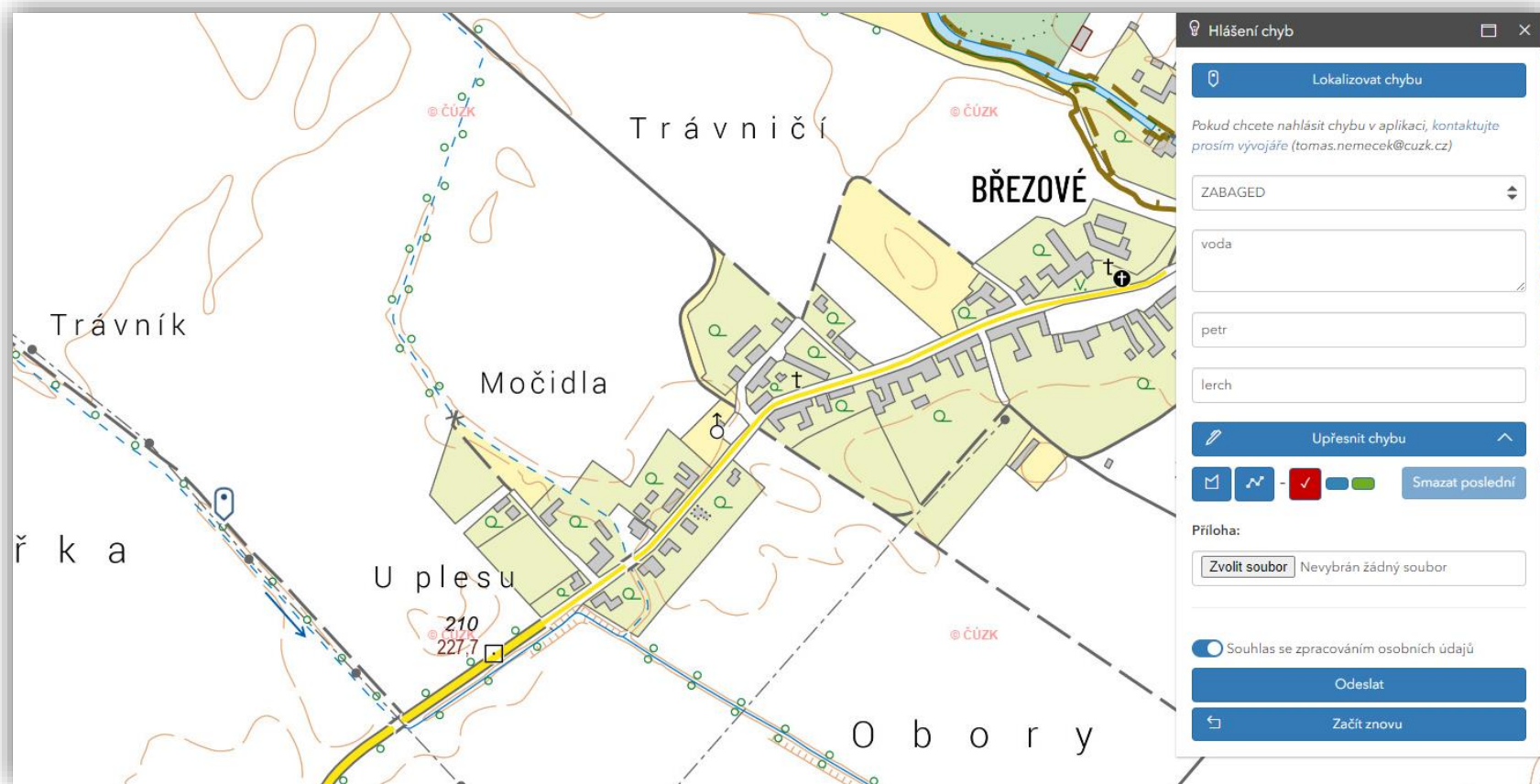


- ✓ Ochranný pás podél vodoteče vyčlením podél celého vodního toku a mohu i dál – seč nebo mulč do 31.8.
- ✓ Trvání pásu/pokryv od 1.6 do 31.10.
- ✓ Celá plocha se mi započte (v případě uplatnění) do neprodukčních ploch !! období neprodukce 1.6.-15.7. !!

- ✔ V případě, že už máte zasetou plodinu a pás kolem vody byl na DPB vymezen až po zasetí plodiny (leden 2024) – aktualizace vodního útvaru/aktualizace LPIS
 - ✔ Kontaktujte helpdesk@mze.gov.cz s žádostí o pardon – uveďte čtverec a kód DPB, číslo pásu
 - ✔ Pardon je v případě udělení platný jeden rok
 - ✔ Obdobně postupujte v případě vyjádření vodoprávního úřadu k vodními toku – občasný vodní tok
- ✔ Hlášení chyb v mapě
 - ✔ Aktualizace LPIS 1x ročně v lednu
 - ✔ <https://ags.cuzk.cz/geoprohlizec/?w=7>
 - ✔ Špatné trasování toku nebo jde o občasný vodní tok (přerušovaná čára)

EKOPLATBA - pás kolem vodních toků – oprava mapy

📌 Hlášení chyb v mapě <https://ags.cuzk.cz/geoprohlizec/?w=7>



EKOPLATBY - podmínky pro jednotlivé kultury

Kultura úhor – (U)

- ✓ V LPIS do 15.8. (pozor na zelené dvouleté úhory)

- ✓ Dvě alternativy pokrytí půdy s kulturou „U“
 - 1) Nektarodárný úhor
 - ✓ bez hnojiv a POR
 - ✓ zajištění pokryvu od 1. června
 - ✓ souvislý porost plodin zůstane ponechán na pozemku alespoň do 15. srpna roku podání žádosti a plodiny nejsou sklizeny nebo paseny; po 15. srpna lze sklídit nebo přepást
 - ✓ souvislý porost směsi min. 3 plodin podle přílohy NV č. 6 a 7;
 - ✓ podíl žádné z plodin v porostu nepřekročí 80 % s výjimkou trav čeledi lipnicovité, jejichž podíl v porostu nepřekročí 30 %, a plodin dusík vázajících, jejichž podíl v porostu nepřekročí 50 %

2) Zelený úhor

- ✔ Zajištění souvislého porostu trav z čeledi lipnicovitých nebo jejich směsi s plodinami dle přílohy NV č. 7
- ✔ Pokryv od 1. června roku podání žádosti do 15. srpna následujícího roku (dvouleté trvání úhoru)
- ✔ Plodiny nejsou sklizeny nebo paseny do 15. srpna daného roku
- ✔ Po 15. srpnu roku podání žádosti může žadatel zapravit porost na zeleném úhoru do půdy a do 31. října roku podání žádosti založit porost nový
- ✔ Zákaz aplikace POR

2) Zelený úhor

- ✓ Dvouletost zeleného úhoru – závazek od podání žádosti roku 2023 musí žadatel držet zelený úhor minimálně do 15. srpna 2024
- ✓ Snížení výměry po 15.8.2023:
 - ✓ **maximálně do 25 %** = vyplacení ekoplatby na veškerou výměru U
 - ✓ **více než o 25 %** = uplatnění snížení dotace, případně předeclarace
 - ✓ Počítá se sazbou 1740 Kč/ha a pouze vůči výměře **U**
- ✓ V obou případech snížení po 15.8. se povinnost vyčlenění nepr. ploch považuje za splněnou
- ✓ Navýšení bez omezení
- ✓ **ZRUŠENA** možnost přímého převodu z T na U, od roku 2025 se budou převedená U z T navracet zpět
- ✓ Převody - podlého započtení do ponížení do 25 % a současně se I. rok úhoru započítává novému uživateli (musí dokončit dvouletý závazek)

Kultura tráva na orné půdě – (G)

1) Nesnížení výměry kultury „G“

- ✔ od podání žádosti do 31. 10. téhož roku, s výjimkou změny na T nebo změna na R v EZ

2) Provádí agrotechnické zásahy ve vymezeném čase

- ✔ seč nebo pastva do 31. 7., seč nedopasků
- ✔ ponechání neposečených pásů na DPB nad 12 ha (3-15 % plochy)
 - ✔ ponechání neposečené plochy do 15. srpna, odklizení do 31. října

EKOPLATBY - podmínky pro jednotlivé kultury

Ovocný sad a vinice – kultura (S), (V)

- ✓ Evidence na žadatele v LPIS ode dne podání žádosti do 30. září roku podání žádosti
- ✓ Od 1. června do 30. září žadatel zajistí bylinný pokryv meziřadí a manipulačního prostoru (s výjimkou nově vysazeného nebo dosazeného ovocného sadu nebo vinice po dobu tří let (v případě vinice o počtu meziřadí menším než dvě žadatel zajistí pokryvnost jediného meziřadí)
- ✓ Mechanická úprava meziřadí a manipulačního prostoru nejpozději do 31.srpna
- ✓ Zákaz aplikace herbicidů v meziřadí a manipulačním prostoru
- ✓ Provádění maximálně čtyř aplikací herbicidů v příkrmném pásu sadu

Chmelnice – kultura (C)

- ✔ Evidence na žadatele v LPIS ode dne podání žádosti do 30. září roku podání žádosti
- ✔ Mechanická údržba meziřadí a manipulačního prostoru nejpozději do 31.srpna
- ✔ Zákaz aplikace herbicidů v meziřadí a manipulačním prostoru
- ✔ Udržitelné hospodaření s organickou hmotou na ploše odpovídající podílu nejméně 30% výměry chmelnice
- ✔ Zpracování výpočtu pro vyhodnocení udržitelnosti hospodaření s organickou hmotou ve chmelnici podle přílohy č. 9 do 31. září (předkládá se Fondu při provedení kontroly na místě)

Jiná trvalá kulutra – kultura (J)

- ✔ Evidence na žadatele v LPIS ode dne podání žádosti do 30. září roku podání žádosti
- ✔ Fond platbu poskytne na plochu, na jejíž celé ploše je v evidenci využití půdy vymezen krajínotvorný sad (EVP)
- ✔ Od 1. června do 31. října je zajištěn bylinný pokryv celé plochy krajínotvorného sadu, s výjimkou nově vysazeného nebo dosazeného krajínotvorného sadu po dobu tří let
- ✔ Zákaz aplikace herbicidů na celé ploše krajínotvorného sadu

Víceleté produkční plochy – kultura (P)

- ✔ Evidence na žadatele v LPIS ode dne podání žádosti do 30. září roku podání žádosti
- ✔ Udržitelné hospodaření s organickou hmotou na nejméně 30 % výměry plochy s víceletými produkčními plodinami evidované v LPIS na žadatele ke dni podání žádosti
- ✔ Zpracování výpočtu pro vyhodnocení udržitelnosti hospodaření s organickou hmotou do 31. září roku podání žádosti

Školka - kultura (K)

- ✔ Evidence na žadatele v LPIS ode dne podání žádosti do 30. září roku podání žádosti
- ✔ Nejvýše čtyři aplikace herbicidů v meziřadí, pokud je školka založena formou řad a meziřadí
- ✔ Mechanická úprava meziřadí nejpozději do 31. srpna roku podání žádosti



EKOschémata – neprodukční plochy z R+U+G

NAVAZUJE NA DZES 8 – ale neplatí výjimky! Musím plnit od 1 ha R, pokud chci ekoplatbu!

✔ Nezapočítává se plocha DPB, kterou má žadatel v AEKO zatravnění orné půdy

Ekoplatba vyžaduje vyčlenění vyššího procenta neprodukčních ploch oproti „základu“ DZES 8.

✔ Varianty:

- ✔ Základní ekoplatba - vyčlenění **5 %** výměry R+U+G ve prospěch neprodukčních ploch
- ✔ Prémiová ekoplatba - Nadstavba základní ekoplatby; plním základ plus něco navíc
- širší pásy kolem vody, neprodukční plocha 7 %, kombinace obou opatření

EKOPLATBA – základní stupeň

NAVAZUJE NA DZES 8 – platí pro všechny žadatele s výměrou „R“ větší jak 1 ha

Základní ekoplatba

✓ Vyčlenění **5 %** výměry R+U+G ve prospěch neprodukčních ploch tvořených z:

- ✓ ochranných pásů podle DZES 8 nebo
- ✓ úhorů nebo
- ✓ vnitřních krajinných prvků (na R+G) nebo
- ✓ plodiny vážící dusík a meziplodiny
- ✓ kombinací těchto možností

Úhory										Ochranné pásy		Plodiny vážící dusík		Meziplodiny		Krajinné prvky		Druhově bohaté pokrytí OP		Biopásy		Hnízdiště čejky		Zobrazit jen deklarované: <input type="checkbox"/>	
Zkr.kód	Čtvec	Kód DPB	Zem. parcela	Plodina	Druh neprodukční plochy	Vým. plodiny	Deklarovat	Vým.dekl.	Vým. zákr. přepoč.	Dekl. bez NP	Vým.pro DZES 8/EK-CZ	Přip. zakres													
Q	550-1100	1401	Lavecké, Lavecké	Trávy pro ochranné pásy	OCHP-VODZ - Ochranný pás podél vodního toku základní	0,87	<input checked="" type="checkbox"/>	0,87	0,87	<input type="checkbox"/>	0,87	40966680													

EKOPLATBA – prémiový stupeň

DZES 8 + ZÁKLADNÍ EKOSCHÉMA + **NĚCO NAVÍC** = PRÉMIOVÝ STUPEŇ

„Něco navíc“

- ✓ vyčlenění širších ploch pásů kolem vodních toků (12 m)
- ✓ vyčlenění neproduktivních plochy ve výši 7 % - (5% základní varianta, min. 2% superprémiové plochy)
- ✓ Kombinace obou opatření

EKOPLATBA – prémiový stupeň

EKOPLATBA – prémiový stupeň

- ✓ u DPB orná – vzdálenost od vody do 10 m, zatravnění pásu 12 m
- ✓ jinak obdobné podmínky jako u základní ekoplatby na orné půdě

Neprodukční plocha R+U+G 7% výměry

- ✓ ochranných pásů podle DZES 8, duplicitní pásy kolem vodních toků budou odečteny
- ✓ neprodukčních ploch 7 % včetně plochy nektarodárného nebo zeleného úhoru podle § 14, přičemž minimálně 2 % tvoří nektarodárný liniový úhor podle § 14, krajinné prvky nebo ochranné pásy
- ✓ úhorů (5%+2%) (2% lineární úhory min. délka 20 m, šíře 6-30 m nebo ochranné pásy podle §12)
- ✓ krajinných prvků
- ✓ kombinace těchto prvků

EKOPLATBA – prémiový stupeň

MINIMALISTICKÝ PŘÍSTUP		
	2% SUPERPRÉMIE ÚHOR NEKT, PRÉM PÁS PO SOUVRATI...	2% NEPRODUKCE
	5% ÚHORY ZEL./PÁSY PO SOUVRATI/KP	CELOFAREMNÍ EKOPLATBA
	12m ŠIROKÉ PÁSY	Pásky podél vody
	STANDARTNÍ PLODINY	CELOFAREM NÍ EKOPLATBA

MAXIMALISTICKÝ PŘÍSTUP		
	2% SUPERPRÉMIE ÚHOR NEKT, PRÉM PÁS PO SOUVRATI...	7% NEPRODUKCE
	5% SUPERPRÉMIE ÚHOR NEKT, PRÉM PÁS PO SOUVRATI...	
	30m ŠIROKÉ PÁSY	Pásky podél vody
	STANDARTNÍ PLODINY	CELOFAREM NÍ EKOPLATBA

Jednotná žádost 2024

AEKO závazky

Plnit podmínky jednotlivých dotačních titulů

EKO závazky

Plnit podmínky EKO

CIS (VCS)

Plnit podmínky dotace

ANC

Plnit podmínky dotace

NATURA

Plnit podmínky dotace

DPŽP (welfare)

Plnit podmínky dotace

Ekoplatba (základní/prémiová)

Plnit podmínky pro jednotlivé kultury a o 1 % více neprodukčních ploch.

Mladý zemědělec – prvních 90 ha

Plnit podmínky DZES + PPH

BISS

Plnit podmínky DZES + PPH
VÝJIMKY DZES 8

CRISS – prvních 150 ha

Plnit podmínky DZES + PPH
VÝJIMKY DZES 8

LPIS

Příklady – uživatel pouze TTP

- ✔ BISS + CRISS platba – plnění podmínek DZES+PPH
 - ✔ Neplatí povinnost vyčlenit neprodukční plochu DZES 8
 - ✔ Finančně bude žadatel cca na úrovni dotace SAPS + Greening jako v roce 2022 (žadatel do 150 ha)
- ✔ Ekoplatba
 - ✔ Na TTP nad 12 ha nechávám neposečené plochy (pokud je celé do 31. 7. nepřepasu)
 - ✔ Zajistím seč nebo pastvu do 31. 7.
- ✔ CIS platba
 - ✔ Staré známé „VCS“ podpory v novém kabátu
- ✔ AEKO a EZ
 - ✔ Běžící závazek nebo vstoupím do nového závazku

Příklady – uživatel TTP a orná do 10 ha

- ✔ BISS + CRISS platba – plnění podmínek DZES+PPH
 - ✔ Neplatí povinnost vyčlenit neprodukční plochu DZES 8
 - ✔ Finančně bude žadatel cca na úrovni dotace SAPS + Greening jako v roce 2022 (žadatel do 150 ha)
- ✔ Ekoplatba
 - ✔ V případě, že mám ornou (R) do 1 ha, nemusím vyčlenit neprodukční plochu
 - ✔ Pokud mám více (R) jak 1 ha, musím vyčlenit neprodukční plochu z výměry (R+U+G) – 5%
 - ✔ Plošný nebo liniový úhor, souvrať, ochranné pásy, PVN, MZPL
 - ✔ Na R blízko vodoteče musím mít zatravněný 6 m pás
 - ✔ Na TTP nad 12 ha nechávám neposečené plochy (pokud je celé do 31. 7. nepřepasu)
- ✔ CIS platba
 - ✔ Staré známé „VCS“ podpory v novém kabátu
- ✔ AEKO a EZ
 - ✔ Běžící závazek nebo vstoupím do nového závazku

Příklady – uživatel TTP a orná nad 10 ha

- ✓ BISS + CRISS platba – plnění podmínek DZES+PPH
 - ✓ Povinnost vyčlenit neprodukční plochu DZES 8
 - ✓ Finančně bude žadatel cca na úrovni dotace SAPS + Greening jako v roce 2022 (žadatel do 150 ha)
- ✓ Ekoplatba
 - ✓ Musím vyčlenit neprodukční plochu o 1% více než v DZES 8
 - ✓ Plošný nebo liniový úhor, souvrať, ochranné pásy, EVP, kombinace PVN a MZPL
 - ✓ Na R blízko vodoteče musím mít zatravněný 6 m pás
 - ✓ Na TTP a G nad 12 ha nechávám neposečené plochy (pokud je celé do 31. 7. nepřepasu)
- ✓ CIS platba
 - ✓ Staré známé „VCS“ podpory v novém kabátu
- ✓ AEKO a EZ
 - ✓ Běžící závazek nebo vstoupím do nového závazku

Příklady – uživatel TTP a orná nad 10 ha

- ✓ *TTP 10 ha a 25 ha orné (RUG)*
- ✓ BISS + CRISS platba – plnění podmínek DZES+PPH
 - ✓ Povinnost vyčlenit neprodukční plochu DZES 8 – lze použít výjimku, ale stejně musím mít v LPIS „U“
 - ✓ Finančně bude žadatel cca na úrovni dotace SAPS + Greening jako v roce 2022 (žadatel do 150 ha)
- ✓ Ekoplatba
 - ✓ Musím vyčlenit neprodukční plochu o 1% více než v DZES 8
 - ✓ Plošný nebo liniový úhor, souvrať, ochranné pásy, EVP, kombinace PVN a MZPL
 - ✓ Na R blízko vodoteče musím mít zatravněný 6 m pás
 - ✓ Na TTP a G nad 12 ha nechávám neposečené plochy (pokud je celé do 31. 7. nepřepasu)
- ✓ CIS platba
 - ✓ Staré známé „VCS“ podpory v novém kabátu
- ✓ AEKO a EZ
 - ✓ Běžící závazek nebo vstoupím do nového závazku

SZIF

**Agroenvironmentálně-klimatická
opatření (AEKO)**



Agroenvironmentálně-klimatická opatření (AEKO) NV č. 80/2023 sb.

Příjem žádostí – současně s Jednotnou žádostí **od 15. 4. do 15. 5. 2024**

KURZ: 24,724 Kč/EUR

- ✔ Zatravňování orné půdy
- ✔ Ošetřování extenzivních travních porostů
- ✔ Pěstování meziplodin
- ✔ Krajinotvorné sady
- ✔ Biopásy
- ✔ Ochrana čejky chocholaté
- ✔ Druhově bohaté pokrytí orné půdy
- ✔ Integrovaná produkce
- ✔ **Omezení používání pesticidů v OPVZ na R - nové**

Agroenvironmentálně-klimatická opatření (AEKO)

Žádost o zařazení

- ✓ Společně s JŽ do 15. 5. 2024
- ✓ 5-ti leté období (minimální výměra zařazení - dle podopatření)
- ✓ Kvóta pro navýšení výměry max. o 35%
- ✓ Kvóta pro snížení výměry max. o 25% (pozbytí PDÚ)

Žádost o dotaci

- ✓ Každý rok – součást JŽ

Žadatel

- ✓ Dodržuje pravidla podmíněnosti NV 73/2023 Sb.,
- ✓ Dodržuje podmínky minimálních požadavků pro použití hnojiv a POR, na DPB vedených v LPIS na žadatele

Agroenvironmentálně-klimatická opatření (AEKO)

PODOPATŘENÍ ZATRAVŇOVÁNÍ ORNÉ PŮDY

- ✓ zařazení min. 0,5 ha standardní orní půdy (R)
- ✓ DPB od 1. 1. 2015 TTP

Tituly:

- ✓ Zatravňování orné půdy běžnou směsí
- ✓ Zatravňování půdy druhově bohatou směsí
- ✓ Zatravňování orné půdy regionální směsí
- ✓ Zatravňování orné půdy podél vodního útvaru běžnou směsí
- ✓ Zatravňování orné půdy podél vodního útvaru druhově bohatou směsí
- ✓ Zatravňování orné půdy podél vodního útvaru regionální směsí
- ✓ Zatravňování orné půdy v infiltračních oblastech (vrstva v LPIS)
- ✓ Zatravňování drah soustředěného odtoku (vrstva LPIS)

DPB: 0102/4 (560-1120) 03.04.2024

Základní Podrobné Historie Plodiny Včely v okolí Eroze 2019+ No

Základní info

Geografické informace

Voda info

ZCHU a NATURA info

AEO info

Vhodnost pro zařazení do navazujících závazků AEKO/EZ:

Vhodnost pro NAEKO 2022: **ne**

[Zdrojové údaje](#)

Pozn.: Od r. 2021 se vhodnost pro NEZ nestanovuje. Pro NEZ je vhodný každý DPB v režimu EZ/PO, který není zařazen do běžícího závazku Ekologické zemědělství.

Vhodnost zatravnění 2015-2024:

Vhodnost k zatravnění - běžná směs: **ne**

Vhodnost k zatravnění - druhově obohacená směs: **ne**

Vhodnost k zatravnění - druhově regionální směs: **ne**

Vhodnost k zatravnění - běžná směs vodní útvar: **ne**

Vhodnost k zatravnění - druhově obohacená směs vodní útvar: **ne**

Vhodnost k zatravnění - druhově regionální směs vodní útvar: **ne**

Vhodnost k zatravnění DSO: **ne**

[Historické údaje](#)

[Historické údaje vhodnosti zatravnění DSO](#)

Zdrojové údaje pro výpočet vhodnosti k zatravnění:

Byl v minulosti na DPB travní porost: **ne**

Výměra ve zranitelné oblasti dusičnanů (ha): **2,02**

[Historické údaje](#)

Výměra mírně a silně erozně ohrožené půdy (ha): **0,00**

[Historické údaje](#)

Nejmenší vzdálenost od vody (m): **102,84**

PODOPATŘENÍ ZATRAVŇOVÁNÍ ORNÉ PŮDY

Podmínky:

- ✓ Založení porostu do 31. 5. čistosevem nebo do podsevu
- ✓ Údržba sečí do 31.7. a do 31.10. (přepasení již v 1.roce od 15.9.)
- ✓ Zákaz aplikace hnojiv (možno před založením porostu do 31.5.)
- ✓ Souhlasné stanovisko OOP se zatravněním druhově bohatou nebo regionální směs
- ✓ **Kombinovatelnost s EZ** – trvalý travní porost, pěstování trav a víceletých pícnin na orné půdě (platba se poskytne jen na AEKO)

Agroenvironmentálně-klimatická opatření (AEKO)

PODOPATŘENÍ OŠETŘOVÁNÍ EXTENZIVNÍCH TRAVNÍCH POROSTŮ

Tituly:

- Obecná péče o extenzivní louky a pastviny (ZÁKL)
- Mezofilní a vlhkomilné louky hnojené/nehnojené (MVLH/MVLN)
- Horské a suchomilné louky hnojené/nehnojené (HSLH/HSLN)
- Trvale podmáčené a rašelinné louky (PODM)
- Ochrana modrásků (MODR)
- Ochrana chřástala polního (CHŘÁSTAL)
- Suché stepní trávníky a vřesoviště (SSTAV)
- Málo úživné pastviny (MÚP) **nový**
- Druhově bohaté pastviny (DBP)
- Platba na výsledek (PnV) –v CHKO Železné Hory (seznam indikačních druhů rostlin)

Titul	Roční sazba dotace EUR/ha	Titul	Roční sazba dotace EUR/ha
Zákl.	91	CHŘÁSTAL */**	199
MVLH*/MVLN*	166/185	SSTaV	352
HSLH*/HSLN*	170/171	MÚP	352
PODM	691	DBP*	211
MODRÁSEK*	174	PnV*	148

* Při souběhu s oblastmi, s omezením hnojení dochází ke snížení sazby

** V případě, že bude na dílu půdního bloku povoleno orgánem ochrany přírody přihnojení travního porostu, bude v daném roce docházet k odpočtu 95 EUR/ha

PODOPATŘENÍ OŠETŘOVÁNÍ EXTENZIVNÍCH TRAVNÍCH POROSTŮ

Zařazení

- ✓ **min. 2 ha** trvalého travního porostu

Povolena změna

- ✓ Z titulu hnojené na nehnojenou variantu (MVL,HSL)
- ✓ Z titulu nehnojené na hnojenou variantu (pouze HSL) - novinka
- ✓ Z titulu ZÁKL do ostatních titulů (nové vymezené ZCHÚ, NP, Natura 2000)
- ✓ Z titulu ZÁKL do Platba na výsledek (CHKO Železné Hory)
- ✓ V pátém roce závazku při navýšení zařazené výměry a uzavření nového pětiletého závazku (všechny tituly)

Kombinovatelnost

- ✓ s EZ – trvalý travní porost (u některých titulů samostatné platby při souběhu s EZ)
- ✓ s ALS – silvopastevní (platba na AEKO i ALS)

PODOPATŘENÍ OŠETŘOVÁNÍ EXTENZIVNÍCH TRAVNÍCH POROSTŮ

Intenzita chovu

Kontrolní období **od 1.6. do 30.9.** – min 0,3 VDJ/ha TTP žadatele

– max 1,5 VDJ/ha zemědělské půdy žadatele

- ✓ Pro zápočet koní nutná deklarace chovu koní (do 31.10.)
- ✓ Lze nově započítat individuálně označené jelenovité (stáří 1 rok- koef.0,3 VDJ)

Nepokosené plochy – povinně 3-15% nepokosené plochy na DPB nad 10 ha při provedení 1. seče

- ✓ možnost dobrovolného ponechání nepokosených ploch na DPB s výměrou pod 10 ha

PODOPATŘENÍ PĚSTOVÁNÍ MEZIPLODIN – **závazek**

Podmínky:

- ✓ Zařazení min 0,5 ha R
- ✓ Založení porostu od 20.6. do 30.9. a ponechání do 31.1. bez omezení růstu (mechanické i chemické) směsí z uznaného osiva (2 plodiny ve směsi zastoupeny 50%)
 - ✓ MPUP (utužení půdy) - vrstva v LPIS- bob obecný, hrách polní, peluška, ředkev olejná, svazenka shloučená, svazenka vratičolistá, vikev setá
 - ✓ MPZSP (zlepšení struktury půdy) – hořčice bílá, jetel alexandrijský, j. nachový, j. šípovitý, lnička setá, hrách polní, peluška, pohanka obecná, řeřicha setá, svazenka shloučená, s. vratičolistá, světlice barvířská, žito trsnaté
- ✓ Zapravení porostu meziplodin od 1.2.do 30.4. následujícího roku
- ✓ Zákaz hnojení a POR

Kombinovatelnost – nepr. plocha DZES 8 – 50EUR/ha, ekoplatba – 82 EUR/ha, ALS, biopásy, druhově bohaté pokrytí orné půdy

PODOPATŘENÍ Krajinotvorné sady (PRV 2014-20 součástí opatření Ekologické zemědělství)

Zařazení – **min. 0,5 ha** z.p. s kulturou jiná trvalá kultura (J) a vymezeným EVP Krajinotvorný sad

Podmínky :

- ✔ Souvislý bylinný pokryv meziřadí a příkmenného pásu.
- ✔ Každý rok 1x seč s odklizením biomasy (NE mulčování) nebo pastva do 31.8. (pastva – ochrana proti okusu zvěří).
- ✔ Každoročně ponechat 15-30% výměry DPB v meziřadí a manipulačním prostoru bez seče nebo pastvy, která bude posečena v termínu 1.10. - 30.11.
- ✔ Při dosadbě – zajistit oporu stromů a ochranu proti okusu dle pěstební technologie.
- ✔ Provedení udržovacího řezu do konce 4.roku závazku, pokud není určeno jinak (SRS opatření).
- ✔ Zákaz POR, s výjimkou aplikace EZ POR a bodové aplikace herbicidů u nově dosazovaných stromů.

PODOPATŘENÍ BIOPÁSY

Tituly :

- ✓ Krmné biopásy
- ✓ Nektarodárny biopásy
- ✓ Kombinované biopásy

- ✓ Zařazení – min. 2 ha (v součtu) standardní orné půdy v součtu (max. 50% výměry R žadatele)
– nově v žádosti o zařazení uvede výměru R, kterou zařazuje do titulu a na níž hodlá založit biopás
- ✓ Úprava podmínky u krmného a nektarodárného biopásu – založí biopás o souhrné ploše max. 50% rozlohy DPB

Kombinovatelnost s AEKO – Druhově bohaté pokrytí orné půdy na DPB
s EZ – RZB, ROP, Pěstování trav a víc. píceňin (platba se poskytne jen na AEKO)

PODOPATŘENÍ BIOPÁSY

Založení biopásu (krmný a nektarodárný):

- ✓ nejpozději do 15. června,
- ✓ o šíři nejméně 6 m a nejvýše 24 m,
- ✓ v souvislé délce nejméně 50 metrů,
- ✓ o souhrnné ploše nejvýše 50 % rozlohy příslušného DPB,
- ✓ při okrajích nebo uvnitř DPB ve směru orby,
- ✓ nejméně 50 metrů od dálnice, silnice I. nebo II. třídy nebo od dalšího biopásu uvnitř příslušného DPB, přičemž oddělení biopásů prolukou kratší než 50 m není považováno za nesplnění podmínky.

Nepoužívat plochu biopásu k pojezdům zemědělské nebo jiné techniky, ani jako souvrať !

PODOPATŘENÍ BIOPÁSY

Založení biopásu (kombinovaný):

- ✓ v souvislé délce nejméně 50 metrů
- ✓ o souhrnné ploše nejvýše 50 % rozlohy příslušného DPB
- ✓ při okrajích nebo uvnitř DPB ve směru orby
- ✓ nejméně 50 metrů od dálnice, silnice I. nebo II. třídy nebo od dalšího biopásu uvnitř příslušného DPB, přičemž oddělení biopásů prolukou kratší než 50 m není považováno za nesplnění podmínky
- ✓ se zákazem aplikace hnojiv a POR na ploše biopásu

Nepoužívat plochu biopásu k pojezdům zemědělské nebo jiné techniky, ani jako souvrať !

KRMNÉ BIOPÁSY (SAZBA 676 EUR/HA)

- ✓ V případě, že bude plocha biopásu plnit neprodukční plochu v rámci DZES 8, bude docházet k odpočtu ve výši 460 EUR/ha, rámci ekoplatby bude docházet o odpočtu ve výši **350 EUR/ha**.
- ✓ V případě identifikovaného souběhu titulu s režimy pro klima a životní prostředí – celofaremní ekoplatba bude platba snížena o 71 EUR/ha. ($676-350-71 = 255$ Eur/ha)

NEKTARODÁRNÉ BIOPÁSY (SAZBA 597 EUR/HA)

- ✓ V případě, že bude plocha biopásu plnit neprodukční plochu v rámci DZES 8, bude docházet k odpočtu ve výši 460 EUR/ha, vrámci ekoplatby bude docházet o odpočtu ve výši 416 EUR/ha.
- ✓ V případě identifikovaného souběhu titulu s režimy pro klima a životní prostředí – celofaremní ekoplatba bude platba snížena o 29 EUR/ha. ($59-416-29 = 152$ Eur/ha)

Agroenvironmentálně-klimatická opatření (AEKO)

KOMBINOVANÉ BIOPÁSY (SAZBA 639 EUR/HA)

- ✓ V případě, že bude plocha biopásu plnit neprodukční plochu v rámci DZES 8, bude docházet k odpočtu ve výši 460 EUR/ha, v rámci ekoplatby bude docházet o odpočtu ve výši 401 EUR/ha
- ✓ V případě identifikovaného souběhu titulu s režimy pro klima a životní prostředí – celofaremní ekoplatba bude platba snížena o 43 EUR/ha. ($639-401-43=195$ Eur/ha)



Podopatření Ochrana čejky chocholaté

Zařazení – min.0,5 ha standardní orné půdy s vymezeným hnízdištěm čejky chocholaté

Podmínky:

- ✓ Ochrana hnízdiště proti přejezdům techniky od 15.4. do 15.6. (od 1.1. do 15.6. od 2.roku závazku)
- ✓ Založení porostu směsí plodin od 16.6. do 15.7. (bez zásahu techniky do 31.10.)
- ✓ Zapravení porostu do půdy od 1.11. do 31.12.
- ✓ Směsi plodin – krmná varianta – proso seté, lesknice kanárská, slunečnice roční
- směs pro opylovače –svazenka vratičolistá, hořčice b., řepka j., pohanka ob., komonice b.

Kombinovatelnost – s EZ - RZB,ROP, pěstování trav a víc.pícnin (platba jen na AEKO),

Lze využít jako neprodukční plochu v rámci DZES 8 - 350 EUR/ha a ekoplatby - 71EUR/ha

Agroenvironmentálně-klimatická opatření (AEKO)

Podopatření Druhově bohaté pokrytí orné půdy

Zařazení - **min. 2 ha** standardní orné půdy

- **max. 25%** z celkové výměry R žadatele v LPIS

Podmínky:

- ✓ Každoročně založit porost směsí osiv na max. 50% výměry DPB do 31.5.
- ✓ Možnost mulčovat za účelem likvidace plevelů do 15.6.
- ✓ Následně ponechat založený porost bez zásahu od 16.6. do 14.9.
- ✓ Od 15.9. do 31.10. lze provést sečení nebo mulčování a pak zapravit do půdy od 1.11. do 31.12. – lze využít bezorebnou technologii
- ✓ Zákaz aplikace hnojiv a POR

Kombinovatelnost – AEKO – biopásy na DPB, meziplodiny, OPVZ a IPZPJB

EZ – RZB,ROP, pěstování trav a víc. píc. (platba jen na AEKO)

Lze využít jako neprodukční plochu v rámci DZES 8 -230 EUR/ha, ekoplatby -175 EUR/ha, pokud na plochu žádám ekoplatbu bude sazba snižena o 71 EUR/ha

Podopatření Integrovaná produkce ovoce

Zařazení – min. 0,5 ha ovocného sadu vedeného v evidenci ovocných sadů

Podmínky:

- ✓ Povinnost zajištění v 1.roce závazku (nejpozději do 31.1. následujícího roku po roku zařazení) odběru vzorku půdy – zjištění obsahu sledovaných těžkých kovů
- ✓ Povinnost provedení odběru/rozboru ovoce v průběhu závazku pouze dvakrát za závazek za účelem zjištění obsahu sledovaných těžkých kovů
- ✓ Povinnost provedení každoročního odběru/rozboru ovoce za účelem stanovení a zjištění dodržení limitu obsahu reziduí pesticidů (jádroviny 30% max. limity reziduí, peckoviny a bobuloviny 50% max. limity reziduí)

Nově podporovaný ovocný druh - brusnice chocholičnatá (kanadská borůvka)

Změny od roku 2024 integrovaná produkce ovoce

- ✓ Změna termínu prosvětlení ovocných keřů (od 1.4. do 15.8.)
- ✓ Není třeba vést informace o DPB do **souhrnné** výměry 5 ha
- ✓ Zpřesnění osoby, která může provádět odběry půdy (osoba odborně způsobilá nebo osoba pověřená podle zákona o hnojivech)
- ✓ Vyhodnocení meteorologických sledování a sledování škůdců – vyhodnocení odpovídá poslednímu provedenému záznamu, pokud nedojde k takové změně, která by měla vliv na vyhodnocení údajů

Podopatření Integrovaná produkce révy vinné

- ✓ Základní titul
- ✓ Nadstavbový titul
- ✓ Doplňkové platby (zelené hnojení, vyloučení aplikace herbicidů)

- ✓ **Zařazení – min. 0,5 ha** vinice

Podmínky:

- ✓ Nově od 2 roku trvání závazku odstranit a zlikvidovat odumřelé keře nebo jejich části do 15.5. následujícího roku
- ✓ Nově neaplikovat herbicidy v meziřadí a manipulačním prostoru vinice (nevztahuje se na bodové ošetření duálních hostitelů Stolburu)
- ✓ Založit nejpozději ve 2 roce závazku minimálně v každém 2 meziřadí porost směsí osiv (NE u vinic do 3let)
- ✓ výsevek min. 20kg/ha

Agroenvironmentálně-klimatická opatření (AEKO)

Podopatření Integrovaná produkce zeleniny, víceletých produkčních plodin, brambor a jahodníku

Tituly - umožněno pěstovat na 1 DPB zeleninu, brambory a jahodník

- ✓ IP zeleniny
- ✓ IP víceletých produkčních plodin (chřest, reveň, víceletý křen)
- ✓ IP jahodníku
- ✓ IP brambor

Zařazení – min. 0,5 ha standardní orné půdy (R)

Podmínky:

- ✓ Nově zajištění v 1 roce závazku (do 31.1. násl. roku nejpozději) odběr vzorků na obsah sledovaných těžkých kovů
- ✓ Nově provedení odběru/rozbor plodů v průběhu závazku pouze ve 2 kalendářních letech na zjištění obsahu sledov. těžkých kovů
- ✓ Nově povinnost provedení každoročního odběru/rozboru plodů na stanovení a zjištění dodržování limitu obsahu reziduí pesticidů (50%MLR)
- ✓ Nová povinnost absolvování školení

Kombinovatelnost – s ALS – silvoorební (platba jen na plochu s plodinami, nikoli OP podél dřevin)

s AEKO – biopásy, druhově bohaté pokrytí R, OPVZ (dotace se poskytne jen na jedno podopatření)

Podopatření omezení používání pesticidů v OPVZ na R (nové)

Tituly

- ✓ Vodárenská nádrž Římov
- ✓ Vodárenská nádrž Švihov
- ✓ Vodárenská nádrž Vrchlice
- ✓ Vodárenská nádrž Opatovice (okres Vyškov)

Zařazení – min. 1 ha standardní orné půdy (R) s vymezením vrstvy pěstování plodin s omezením používání pesticidů v LPIS

Nelze zařadit DPB v EZ nebo PO

Kombinovatelnost – s AEKO – biopásy, druhově bohaté pokrytí R, OPVZ (platba se neposkytne na biopás)
s AEKO – druhově bohaté pokrytí R (platba se neposkytne na druhově bohaté pokrytí)
s AEKO - IPZPJB

✓ Snížení sazby - změny:

✓ Biopásy

- ✓ Snížení o 460 EUR/ha - plocha zároveň deklarována jako neprodukční plocha v rámci DZES
- ✓ Snížení o 350/416/401 EUR/ha (dle konkrétního titulu) – plocha zároveň deklarována jako neprodukční plocha v rámci ekoplátby

✓ Ochrana čejky chocholaté

- ✓ Snížení o 460 EUR/ha - plocha zároveň deklarována jako neprodukční plocha v rámci DZES
- ✓ Snížení o 438 EUR/ha – plocha zároveň deklarována jako neprodukční plocha v rámci ekoplátby

✓ Druhově bohaté pokrytí OP

- ✓ Snížení o 230 EUR/ha - plocha zároveň deklarována jako neprodukční plocha v rámci DZES
- ✓ Snížení o 175 EUR/ha – plocha zároveň deklarována jako neprodukční plocha v rámci ekoplátby

✓ Meziplodiny

- ✓ Snížení o 50 EUR/ha - plocha zároveň deklarována jako neprodukční plocha v rámci DZES

SZIF

Ekologické zemědělství



✓ Žádost o zařazení

- ✓ Společně s JŽ 2024 od 15. 4. do 15. 5. 2024
- ✓ Závazek 5 let
- ✓ Min. 0,5 ha v EZ nebo PO
- ✓ Kvóta pro navýšení nejvíce 35 % celkové výměry, která byla zařazena v 1. roce
- ✓ Kvóta pro snížení 25 % celkové výměry, která byla zařazena v 1. roce

✓ Žádost o dotaci

- ✓ Každoročně spolu s JŽ (do 15. května)
- ✓ Podporované kultury: R, G, T, V, C, S

Podmínky žadatele

- ✓ Dodržuje pravidla podmíněnosti stanovená NV 73/2024 Sb.
- ✓ Dodržuje podmínky minimálních požadavků pro použití hnojiv a POR, na DPB vedených v LPIS na žadatele
- ✓ Hospodaří v souladu se zákonem o ekologickém zemědělství
- ✓ Absolvuje povinné školení 1x za závazek
- ✓ Možný souběh konvenčního zem. a EZ - podmínky souběhu jsou stanoveny evropskou legislativou (čl. 9 nařízení evropského parlamentu a rady (EU) 2018/848
- ✓ Zrušena podmínka pěstování na 20 % výměry orné půdy netržní plodiny!

Ekologické zemědělství (EZ)

Trvalý travní porost

Orná půda

- Trvalý travní porost
- Orná půda
 - Pěstování zeleniny, speciálních bylin a jahodníku
 - Pěstování víceletých píceň
 - Pěstování trav na semeno
 - Pěstování ostatních plodin

Pěstování travního porostu na orné půdě

Trvalé kultury

- Trvalé kultury
 - Intenzivní sady
 - Ostatní sady
 - Vinice
 - Chmelnice

TRVALÝ TRAVNÍ POROST

Intenzita chovu hospodářských zvířat

- ✓ Min. intenzita hospodářských zvířat chovaných dle zákona o EZ činí **0,3 VDJ/1ha TTP (v období od 1. 6. do 30. 9.)** s výjimkou:
 - ✓ Výměry DPB zařazeného do titulů: Trvale podmáčené a rašelinné louky, Ochrana modrásků a Ochrana chřástala polního (podle NV 80/2023 Sb.), a
 - ✓ Výměry DPB, který se nachází alespoň z 50 % v oblastech 1. a 2. zón CHKO, v MZCHÚ nebo v zónách soustředěné péče o přírodu v NP
- ✓ Podmínkou je provedení údržby travního porostu **sečením nebo pastvou** a likvidaci nedopasků, ve stanovených termínech do **31. 7. a do 31. 10.** (vazba na NV PP)
 - ✓ Do intenzity chovu se započítávají i jelenovití (stáří nad 1 rok – koef. 0,3 VDJ)
- ✓ Mulčování, obnova nebo přisev TTP v oblastech ZCHÚ, OP NP, Natura 2000 se souhlasem OOP.

Ekologické zemědělství (EZ)

STANDARDNÍ ORNÁ PŮDA

Pěstování zeleniny, speciálních bylin a jahodníku

- ✓ Podpora je poskytována na vyjmenované druhy zeleniny a speciálních bylin (RZB) a jahodníku (RJ)
- ✓ Možnost pěstování konzumních brambor
- ✓ Od roku 2024 zrušena podmínka pěstování 20 % ZNP po sklizni hlavní plodiny
- ✓ Povinnost prokazování min. úrovně vlastní produkce na hektar plochy u převládajícího pěstovaného druhu plodiny v závislosti na výměře pěstované plodiny.
 - ✓ Dokládá se:
 - ✓ Elektronicky prostřednictvím povinnosti podle § 9 odst. 7 c) a odst. 8 zákona o hnojivech (do konce února na ÚKZÚZ) - JUDEH, nebo
 - ✓ Na SZIF kopii záznamu o výnosech podle § 9 odst. 7 c) zákona o hnojivech (do konce února)
- ✓ Kombinovatelnost: s AEKO - Biopásy, Druhově bohaté pokrytí o.p., Ochrana čejky chocholáté → platba se poskytne jen na AEKO
- ✓ S ALS - silvoorebný (platba EZ se poskytne jen na plochu s pěstovanými plodinami, nikoli na ochranný pás podél dřevin)

standardní orná půda	výše sazb v EUR/ha	
	PO	EZ
RZB do 6 ha celkové výměry	680	660
RZB nad 6 ha celkové výměry	810	790
RZB nad 6 ha celkové výměry	660	638
RJ	780	760
	660	638
při nesplnění produkce	438	420
	148	130

PĚSTOVÁNÍ VÍCELETÝCH PÍCNIN

- ✔ Podpora je poskytována na vyjmenované druhy víceletých pícnin (RVP)
- ✔ Sklidit a odvézt produkci z DPB do 31. 12. příslušného kalendářního roku; nevztahuje se na DPB zařazený v LPIS do SEO/MEO, zde je povoleno mulčování
- ✔ Může po sklizni provést přepasení na DPB nebo jeho části, na který v příslušném kalendářním roce žádá o dotaci

PĚSTOVÁNÍ TRAV NA SEMENO

- ✔ Na DPB pěstována monokultura množitelského porostu trav (na semeno), zákaz pastvy

Ekologické zemědělství (EZ)

	Plodina/skupina plodin	Minimální výnosy (t/hektar)
1.	Obiloviny na zrna (kromě kukuřice na zrna a pohanky)	0,87
2.	Kukuřice na zrna	1,30
3.	Pohanka	0,46
4.	Kukuřice na siláž	2,40
5.	Ostatní jednoleté píceiny v zelené hmotě	2,40
6.	Ostatní jednoleté píceiny v zelené hmotě na senáž	1,30
7.	Luskoviny na zrna	0,54
8.	Okopaniny	4,34
9.	Olejniny (kromě slunečnice, sóji, řepky a řepice)	0,34
10.	Slunečnice	0,59
11.	Sója	0,58
12.	Řepka a řepice	0,59
13.	Léčivé, aromatické a kořeninové rostliny	0,19
14.	Čerstvá zelenina (kromě níže uvedeného)	1,97
15.	Ostropestřec mariánský	0,30
16.	Jitrocel kopinatý	0,45
17.	Košťáloviny/brukvovité	1,43
18.	Listová/stonková zelenina	0,72
19.	Plodová zelenina	1,03
20.	Kořenová a hlízová zelenina (kromě mrkve)	4,17
21.	Mrkev	6,88
22.	Jahody	0,46

TRAVNÍ POROST NA ORNÉ PŮDĚ

- ✓ Povinnost provedení seče nebo pastvy a likvidace nedopasků do 31. 7. a do 31. 10.

Kombinovatelnost

- ✓ S AEKO - zatravňování orné půdy (platba se jen na AEKO)
- ✓ S ALS - silvoorebný (platba EZ se poskytne jen na plochu s pěstovanými plodinami, nikoli na ochranný pás podél dřevin)

OVOCNÝ SAD, VINICE A CHMELNICE

INTENZIVNÍ SAD

Prokazování stanovených minimálních výnosů vlastní produkce u převládajícího ovocného druhu je třeba doložit na SZIF do 31. ledna následujícího kalendářního roku

OSTATNÍ SAD

Prokazování stanovených minimálních výnosů vlastní produkce u převládajícího ovocného druhu je třeba doložit na SZIF do 31. ledna následujícího kalendářního roku

VINICE

Doplňková platba pro vinice - založit do 31. 10. v neozeleněném meziřadí porost z vybraných druhů lipnicovitých, bobovitých či jiných dvouděložných rostlin nebo směsí plodin, a dále ponechat porost v meziřadí minimálně do 31. 3. následujícího kalendářního roku

Dobré životní podmínky zvířat (DŽPZ) - welfare

Tituly

Skot

Zlepšení stájového prostředí v chovu dojeného skotu – dojnice a telata dojeného skotu do 2 měsíců věku – pro chovatele v EZ,
Zvětšení lehacího prostoru v chovu dojnic,
Zajištění přístupu do výběhu pro krávy stojící na sucho

5 VDJ
dojnic

Prasata

Zlepšení životních podmínek v chovu prasat - prasničky
Zlepšení životních podmínek v chovu prasat – prasnice
Zvětšení plochy pro odstavená selata

3 VDJ
prasat

Žadatel

- ✓ Zvířata, která jsou předmětem dotace, musí být na hospodářství evidovaném v ústřední evidenci po celou dobu plnění podmínek na žadatele a uvedeném v žádosti o poskytnutí dotace
- ✓ Průřezové podmínky – dodržování podmíněnosti, nedochází k týrání, období závazku od 1.3. do 29.2., retenční období 1.6. do 29.2.

Oblasti s přírodními omezeními (ANC)

Vymezení ANC od roku 2018 bez změny

- ✓ Horské oblasti (H)
- ✓ Ostatní oblasti (O)
- ✓ Specifické oblasti (S)

Žádost – min. 1 ha

- ✓ Aktivní zemědělec, podmínky podmíněnosti
- ✓ Provedení pastvy včetně likvidace nedopasků, nebo provedení seče s odklizením biomasy
- ✓ Faremní systémy – rostlinná výroba $< 0,3$ VDJ/ha \geq – živočišná
- ✓ Termíny výpočtu intenzity:
 - ✓ průměrná intenzita za přechodí kalendářní rok
 - ✓ intenzita v daném kal. roce od 1.6. – 30-9. – neuplatňuje se výjimka na odpočet zvířat jako v OTP

Oblasti s přírodními omezeními (ANC)

Degresivita na základě půdy v ANC podniku:

- ✓ výměra z.p. do 300 ha – plná výše platby
- ✓ výměra z.p. nad 300 ha do 500 ha – platba snižená o 10 %
- ✓ výměra z.p. nad 500 ha do 900 ha – platba snižená o 18 %
- ✓ výměra z.p. nad 900 ha do 1 800 ha – platba snižená o 22 %
- ✓ výměra z.p. nad 1 800 ha do 2 500 ha – platba snižená o 27 %
- ✓ výměra z.p. nad 2 500 ha – platba snižená o 30 %.

Výše dotace EUR/ha		
typ ANC	Převažující rostlinná výroba	Převažující živočišná výroba
H1	91	216
H2	86	203
H3	60	143
H4	73	173
H5	55	130
O1	54	126
O2	42	99
O3	31	74
S	27	65

Oblast NATURA 2000 na ZEMĚDĚLSKÉ PŮDĚ

- ✓ Žádost o dotaci - průnik NATURY min. 1 ha TTP na území I. zóny CHKO nebo NP

Podmínky:

- ✓ Provedení pastvy včetně likvidace nedopasků, nebo provedení seče s odklizením biomasy do 31. 8., mulčování jen se souhlasem OOP
- ✓ Národní parky – hnojení hnojem nebo kompostem, za hnojení se nepovažuje pastva
- ✓ I. zóny CHKO – zákaz používání hnojiv s výjimkou pastvy

Výše dotace EUR/ha	
území I. zóny CHKO	95
území národního parku	56

Agrolesnické systémy (ALS)

Ohlášení:

- ✓ Od 15. února do 15. května
- ✓ Uvádí se nejvyšší předpokládaná výměra zem. půdy na které bude

Žádost o dotaci na založení

- ✓ Do 30.11. v roce, kdy byl ALS založen
- ✓ Seznam DPB s kulturami (R,G,T)
- ✓ Projekt včetně dokladů o původu dřevin
- ✓ Souhlasná stanoviska a povolení OOP

Žádost o zařazení pro dotaci na péči

- ✓ Spolu se žádostí o dotaci na založení
- ✓ Na 5 kalendářních let (od 1.1. následujícího roku po založení ALS do 31.12. pátého roku)

Žádost o dotaci na péči

- ✓ Společně s JŽ od 15. dubna do 15. května
- ✓ Nelze podat v roce podání ohlášení, lze podat pouze na DPB, na které již byla podána žádost o zařazení pro dotaci na péči
- ✓ Žadatel – uživatelé půdy evidované v LPIS, min. 0,5 ha

Výše dotace EUR/ha	
založení ALS	4 353
následná péče po dobu 5 let od založení	754

Silvoorebný systém (R,G)

- ✓ Liniová výsadba
- ✓ Šířka ochranných pásů kolem dřevin 1 – 6 (10) m – ochranný pás nesmí svoji délkou přiléhat k hranici DPB
- ✓ Rozestupy mezi pásy 10 – 100 m
- ✓ Možnost započtení pásů do neprodukčních ploch – ochranný pás dřevin

Silvopastevní systém (T)

- ✓ Liniová i roztroušená výsadba
- ✓ Možné tvořit skupiny dřevin, max. 1 skupina na DPB
- ✓ Do skupiny dřevin lze započíst již starší vzrostlé stromy (15 ks)

Výsadba 100 ks/ha

- ✓ Min. 50 % lesních dřevin
- ✓ Max. 40 % jednoho druhu dřeviny

Péče po dobu 5 let, min. 75 ks/ha, provádění řezů, zajištění ochrany dřevin

Agrolesnické systémy (ALS)

Silvoorebný systém (R,G)



Silvopastevní systém - liniová i roztroušená výsadba ve skupinách



Děkujeme za pozornost

Ing. Dušan Rašner

dusan.rasner@szif.cz

Ing. Bc. Jaromír Snídal

jaromir.snidal@szif.cz

Ing. Petr Lerch

petr.lerch@szif.cz

RO Olomouc, Blanická 1, 779 00 Olomouc

www.szif.cz

