

13.5. 2022

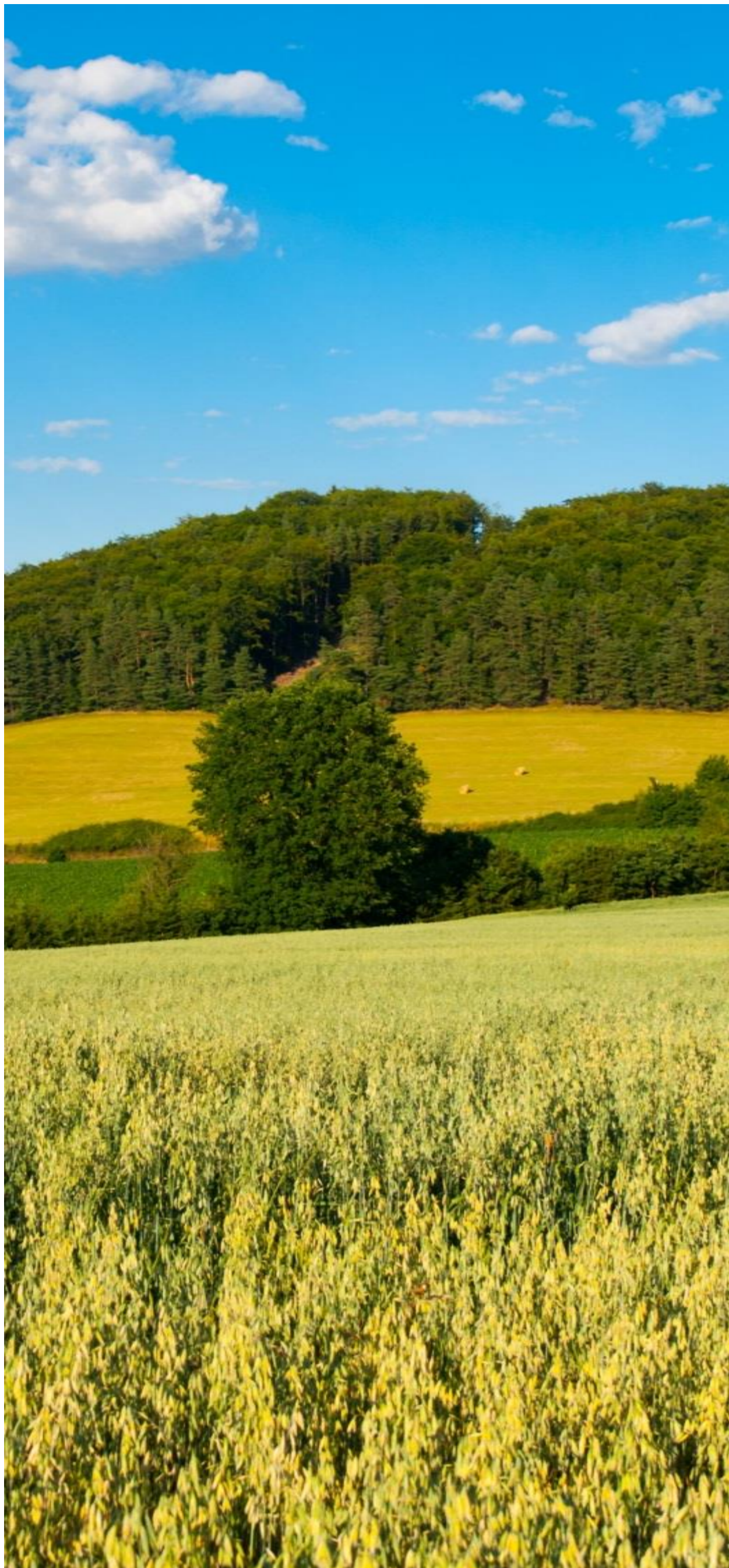
SZP 2023 - 2027

**STRATEGICKÝ PLÁN SZP
PŘIPOMÍNKY EVROPSKÉ KOMISE**



MINISTERSTVO ZEMĚDĚLSTVÍ





OBSAH

- AKTUÁLNÍ STAV SCHVALOVÁNÍ SP SZP
- RÁMEC PRO MOŽNÉ ÚPRAVY STRATEGICKÉHO DOKUMENTU
 - ČASOVÝ HARMONOGRAM
 - VĚCNÉ MANTINELY
- ZÁSADNÍ PŘIPOMÍNKY EK

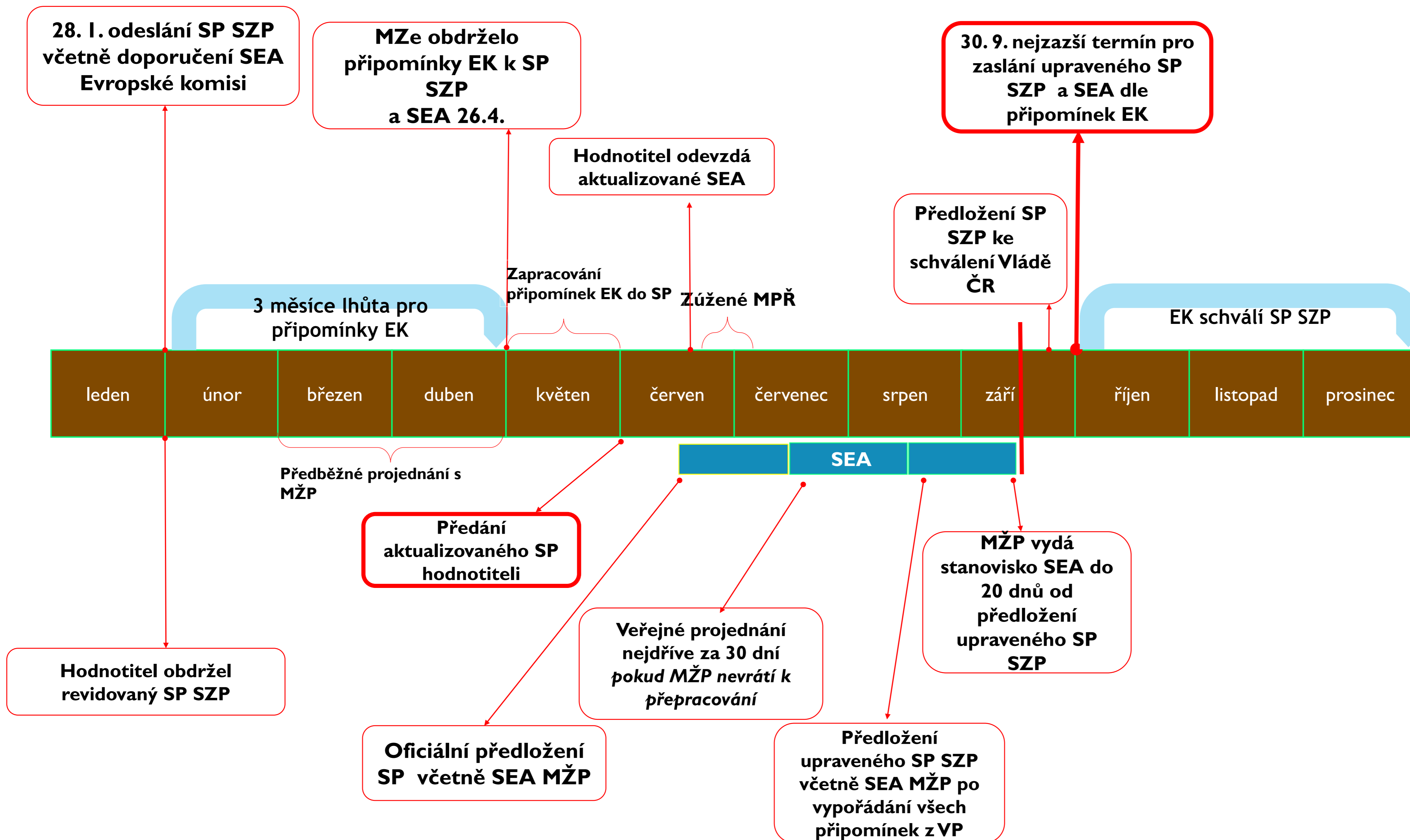
AKTUÁLNÍ STAV SCHVALOVÁNÍ SP SZP



STRATEGICKÝ PLÁN SZP

- tzv. *Observation Letter* – tedy připomínky EK k SP SZP MZe obdrželo dne 26. 4. 2022
- celkem jde o 340 připomínek - 33 klíčových, ostatní jsou dopřesňujícího či technického charakteru
- EK očekává od ČR prvotní zpětnou vazbu do 3 týdnů od zveřejnění připomínek
- doručením připomínek se zastavuje 6měsíční schvalovací lhůta – potřeba vypořádání připomínek ze strany ČR a hledání kompromisu s EK
- k opětovnému zaslání SP SZP EK k finálnímu schválení musí dojít nejpozději **do konce září**, v opačném případě už se v letošním roce nestihne schválení strategického dokumentu a nebude tak v r. 2023 moci dojít k vyplacení PP
- před finálním zasláním EK – potřeba uzavření SEA hodnocení a schválení Vládou ČR
- pro provedení SEA (tříměsíční proces) je třeba předat hodnotiteli konsolidovaný dokument
- *pozn. detailnější časová osa viz následující schéma*

ČASOVÁ OSA PROCESU SEA A SCHVÁLENÍ SP SZP 2023+ V PRŮBĚHU ROKU 2022



ZÁSADNÍ PŘIPOMÍNKY EK

● **Cílení PP – redistribuce**

- připomínka č. 34
- EK po ČR žádá prokázání dostatečného vyřešení redistributivních potřeb
- třeba poskytnout komplexní odůvodnění pro maximální vybrané prahové hodnoty v hektarech doplňkové redistributivní podpory

● **Aktivní zemědělec**

- připomínka č. 122
- třeba vyjasnit postupy evidování v registru zemědělských podnikatelů (ověření minimální zemědělské činnosti; nevykloučení těch, kteří nevykonávají produkční činnost)

● **Prahová hodnota 1 ha a 100 EUR**

- připomínka č. 123
- třeba odůvodnit, jak stanovené prahové hodnoty zajišťují snížení administrativní zátěže a přispívají k cíli podpory „životaschopného příjmu farmy“

ZÁSADNÍ PŘIPOMÍNKY EK



STRATEGICKÝ PLÁN SZP

✓ Zajištění pokrývnosti pozemku – DZES 6

- ✓ připomínka č. I31 a I32
- ✓ žádná holá půda – pokrytí veškeré orné půdy
- ✓ požadavek na aplikaci na trvalých kulturách a veškeré orné půdě, včetně rovinných pozemků
- ✓ zvážení minimálního pokryvu půdy i po 31. 10.

✓ Rotace plodin – DZES 7

- ✓ připomínka č. I33
- ✓ prodloužení minimální doby, po kterou musí „meziplodina“ zůstat na půdě
- ✓ zimní pokryv plodinami v délce 8 týdnů je nedostatečný k zajištění významné přestávky mezi hlavními plodinami

ZÁSADNÍ PŘIPOMÍNKY EK

● Omezení plochy plodiny – DZES 7

- připomínka č. 134
- větší omezení plochy s jednou plodinou (20 ha; 5 ha v oblastech náchylných k erozi)

● Nízké ambice ekoplatby

- připomínka č. 146, 150, 155 a 156
- třeba výrazně přehodnotit ambice celofaremní ekoplatby v oblasti ŽP a klimatu směrem nahoru
- poskytnout řadu možností, co se týče postupů souvisejících s ŽP a klimatem, které je možné implementovat
- v případě TTP a trvalých kultur – revize ambicí směrem nahoru
- v případě precizního zemědělství rozšířit o téma pesticidů, stanovit kvantitativní omezení na použití hnojiv / pesticidů

ZÁSADNÍ PŘIPOMÍNKY EK

● **Nedostatečné odůvodnění citlivých sektorů**

- připomínka č. 161 a 164
- odůvodnit výběr sektorů pro podporu, lépe popsat obtíže, kterým sektor čelí, zohlednit dlouhodobé hledisko
- s doplněnou argumentací cílení podpory případně zrevidovat podmínky

● **Větší ambice u AW**

- připomínka č. 23, 80 a 82
- EK vítá dobře strukturované intervence v oblasti DŽPZ, nicméně připouští, že některé oblasti nejsou zcela pokryty (rutinní krácení ocásků selat, omezení pohybu u prasnic, klecové chovy nosnic, dýchací problémy u brojlerů)
- třeba vysvětlit příspěvek navržených intervencí a případně doplnit relevantní podmínky

DĚKUJI ZA POZORNOST

