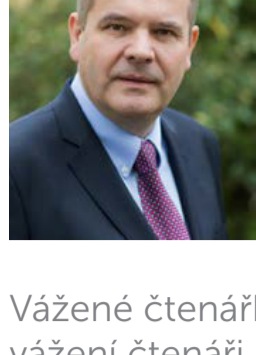


ŽÍT KRAJINOU

ZPRAVODAJ SPŮ



Vážené čtenářky,
vážení čtenáři,

do svých e-mailových schránek jste právě obdrželi třetí letošní vydání elektronického Zpravodaje Státního pozemkového úřadu.

Pravidelně Vám tímto způsobem přinášíme zajímavosti a novinky z našeho oboru, pozvánky i příklady dobré praxe.

V tomto čísle jsme se zaměřili na aktuální téma eroze zemědělské půdy, představíme Vám systém Monitoringu eroze, který Státní pozemkový úřad provozuje společně s Výzkumným ústavem meliorací a ochrany půdy.

Na stejné téma jsme připravili i seminář, který proběhne pro zájemce o problematiku eroze půdy dne 24. října v Jihlavě. Bližší informace i pozvánku s kontakty, kde se můžete v případě zájmu přihlásit, najdete v odkazu u článku věnovaném tomuto semináři. Účast na něm je zdarma, z kapacitních důvodů je však potřeba se včas registrovat.

Vzdělávací a osvětlová činnost je pro nás velmi důležitá, proto pro příští rok připravujeme nejen tradiční Konferenci pozemkových úprav, ale vzhledem k častým dotazům bychom v případě vašeho zájmu uspořádali i další konferenci na téma původů, směny či prodeje pozemků. Zde bych Vás rád požádal o vyplnění [dotazníku](#), který nám napoví, jaká témata Vás nejvíce zajímají.

Růžová, Žebrák, Blížejov, Koloveč nebo Bílov, další obce, kde realizovaná společná zařízení navržená v pozemkových úpravách pomáhají měnit tvář obcí a zlepšovat životní podmínky jejich obyvatel.

V srpnu Státní pozemkový úřad prezentoval svoji práci na největším zemědělském veletrhu Země Živitelka. Překvapil nás Váš zájem a dotazy, které dokládají, že je téma pozemkových úprav, sucha či zadržování vody v krajině stále skloňovanější i u široké veřejnosti. Již ve čtvrtek 3. října začíná podzimní Flora Olomouc, i zde nás v případě Vašeho zájmu můžete navštívit ve stánku Ministerstva zemědělství.

Nyní mi zbývá již popřát Vám příjemné čtení,

Ing. Martin Vrba
Ústřední ředitel Státního pozemkového úřadu

SEZNAM KRAJSKÝCH POBOČEK STÁTNÍHO POZEMKOVÉHO ÚŘADU:



- » [KPÚ PRO JIHOČESKÝ KRAJ](#)
- » [KPÚ PRO JIHMORAVSKÝ KRAJ](#)
- » [KPÚ PRO KARLOVARSKÝ KRAJ](#)
- » [KPÚ PRO KRAJ VYSOČINA](#)
- » [KPÚ PRO KRÁLOVÉHRADECKÝ KRAJ](#)
- » [KPÚ PRO LIBERECKÝ KRAJ](#)
- » [KPÚ PRO MORAVSKOSLEZSKÝ KRAJ](#)
- » [KPÚ PRO OLOMOUCKÝ KRAJ](#)
- » [KPÚ PRO PARDUBICKÝ KRAJ](#)
- » [KPÚ PRO PLZEŇSKÝ KRAJ](#)
- » [KPÚ PRO STŘEDOCESKÝ KRAJ](#)
[AHL. M. PRAHA](#)
- » [KPÚ PRO ÚSTECKÝ KRAJ](#)
- » [KPÚ PRO ZLÍNSKÝ KRAJ](#)

POMOCTE NÁM ROZŠÍŘIT POVĚDOMÍ O POMOCI NAŠÍ KRAJINĚ!



Přidejte se k nám na: [f](#) [i](#)



Prosíme, věnujte několik minut vašeho času vyplněním tohoto dotazníku! Pomůžete nám zmapovat Váš zájem o informace zaměřené především na správu, převody, prodeje pozemků či problematiku restitucí. Děkujeme.



POZVÁNKA NA SEMINÁŘ: MONITORING EROZE ZEMĚDĚLSKÉ PŮDY

Cílem semináře je informovat o nástroji Monitoringu eroze zemědělské půdy ve vazbě na protierozní ochranu půdy. Účastníci budou seznámeni s obecnými principy fungování Monitoringu včetně poskytnutí praktických návodů, jak se do systému zapojit a přispět k řešení dopadů erozních událostí. Účast na semináři je zdarma. Rezervace nutná!

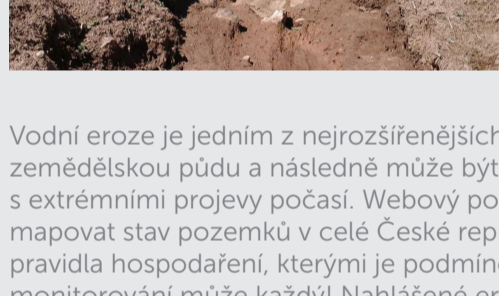
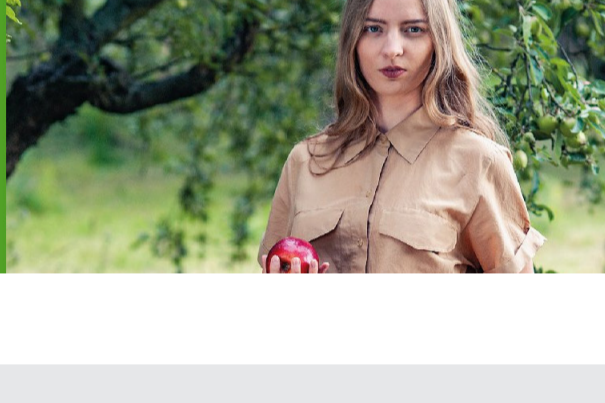
[CELÝ ČLÁNEK >>>](#)

SPŮ se představí na podzimní Floře Olomouc

FLORA OLOMOUC 2019 03. – 06. října 2019

Letošní podzimní Flora Olomouc se nese v duchu zahradní slavnosti. Podzim, jeho barevnost a plodiny jsou oslavou práce, hojnosti a sklizně toho, co jsme na jaře zaseti.

[Více...](#)



NAHLÁŠENÉ EROZNÍ UDÁLOSTI NOVĚ PUTUJÍ I K ZÁSTUPCŮM SAMOSPRÁV

Vodní eroze je jedním z nejrozšířenějších procesů poškozujících a znehodnocujících naši zemědělskou půdu a následně může být i příčinou dalších negativních následků spojených s extrémními projevy počasí. Webový portál Monitoringu eroze zemědělské půdy pomáhá mapovat stav pozemků v celé České republice. Díky tomu lze v postižených lokalitách zpřísnit pravidla hospodaření, kterými je podmíněno vyplácení zemědělských dotací. Zapojit se do monitorování může každý! Nahlášené erozní události nově putují i k zástupcům samospráv.

[CELÝ ČLÁNEK >>>](#)



OBEC RŮŽOVOU CHRÁNÍ OPATŘENÍ PŘED POVODNĚMI I VĚTRNOU EROZÍ

Problémy s vlastnickými neuspořádanými vztahy k pozemkům a bojem s prvními negativními dopady změny klimatu pomohly obci vyřešit komplexní pozemkové úpravy a následně realizace navržených opatření za bezmála 27 milionů korun. Cesta to nebyla jednoduchá ani krátká. Dnes je ale obec Růžová právem modelovým příkladem, jak pomoci krajině vypořádat se s následky intenzivního zemědělství i s rozmary počasí.

[CELÝ ČLÁNEK >>>](#)



STÁTNÍ POZEMKOVÝ ÚŘAD OBDRŽEL TITUL NEJLEPŠÍHO HOSPODÁŘE ROKU

Vysvědčení za hospodárné a férové soutěže veřejných zakázek vystavili úřadům ekonomové z Univerzity Karlovy, kteří na webu zindex.cz pomohli všechny veřejné zakázky za poslední tři roky. Hlavní cenu v podobě sochy „Neplejtváka“ obdržel z rukou podporovatele projektu Radima Jančury ústřední ředitel Státního pozemkového úřadu Martin Vrba.

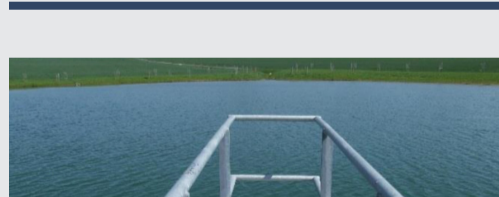
[CELÝ ČLÁNEK >>>](#)



KOLEJOVÁ POLNÍ CESTA V BLÍŽEJOVĚ POMÁHÁ ŘEŠIT EROZI I NÁSLEDKY PŘÍVALOVÝCH DEŠŤŮ

První místo v kategorii Zelená a dopravní infrastruktura soutěže Žít krajinou udělila odborná komise projektu polní cesty o délce 1,3 kilometru v katastrálním území Blížejov v Plzeňském kraji. Komise ocenila, že projekt vedle výstavby polní cesty sloužící ke zpřístupnění zemědělských i lesních pozemků, řeší možné erozivní účinky vody či následky přívalových dešťů.

[CELÝ ČLÁNEK >>>](#)



KOLOVEČSKÁ NÁDRŽ CHRÁNÍ I ZADRŽUJE DEŠŤOVOU VODU V KRAJINĚ

Město Koloveč, pod který spadají také sousední Květkovice a Zichov získal v roce 2010 pro svůj aktivní přístup a komplexní rozvojový program zlatou stuhu v krajském kole soutěže Vesnice roku 2010 České republiky, v celorepublikovém kole se umístil na druhém místě. V jeho rozvojovém programu nesměly chybět ani pozemkové úpravy. Záměr zastupitelé schválili již v roce 2007. Výsledkem jejich úspěšného dokončení je i výstavba nádrže a přístupové polní cesty.

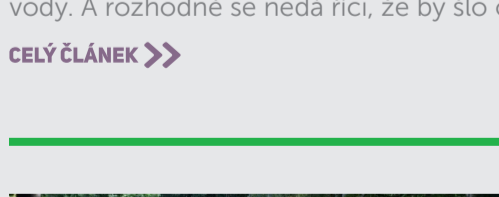
[CELÝ ČLÁNEK >>>](#)



NÁDRŽ V BÍLOVĚ ZÍSKALA OCENĚNÍ

První místo v kategorii Tvorba a ochrana krajiny v soutěži Žít krajinou získala vodní nádrž v katastrálním území Bílov Moravskoslezského kraje. Dílo s rozpočtem necelých sedmi milionů korun má plochu vodní hladiny o velikosti necelého hektaru a pojme přes 12 tisíc kubických metrů vody. A rozhodně se nedá říci, že by šlo o nějaký samoučelný projekt.

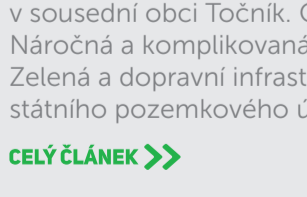
[CELÝ ČLÁNEK >>>](#)



V ŽÍT KRAJINOU BODOVALA I ŽEBRÁČKÁ CESTA

Žebrák je místo, které se nachází 16 kilometrů jihovýchodně od středočeského Berouna. Stejnoujmennou zříčeninu hradu byste v katastrálním území obce hledali marně, nachází se totiž v sousední obci Točnick. Co v něm ale najdete, je poměrně dlouhý a zajímavý okruh polních cest. Náročná a komplikovaná výstavba té poslední se umístila v soutěži Žít krajinou a její kategorii Zelená a dopravní infrastruktura na třetím místě. Úspěch mohli oslavit v berounské pobočce státního pozemkového úřadu, která projekt realizovala.

[CELÝ ČLÁNEK >>>](#)



V MUZEU VINAŘSTVÍ, ZAHRADNICTVÍ A KRAJINY VE VALTICÍCH OTEVŘELI NOVOU EXPOZICI – TAJEMNÝ ŽIVOT V PŮDĚ

Ve sklepních prostorech muzea vznikla nová expozice Tajemný život v půdě, která je věnována především dětem. Mohou se zde seznámit s půdním edafonem (organismy, které žijí v půdě), typy půd a mimo jiné také s negativními důsledky lidské činnosti pro půdu a vodu. Čeká je tu model vodní a větrné eroze nebo průchod tunelem, ukazující bohatý život v půdě.

A nezapomeňte! První neděle v měsíci je pro zemědělce vstup zdarma.

[CELÝ ČLÁNEK >>>](#)